

**RÉPUBLIQUE FRANÇAISE**

**Nouvelle-Calédonie**

**Subdivision Administrative Sud**

**DIRECTION DES SERVICES TECHNIQUES**



# **Entretien des espaces verts de la Ville de Bourail – 2026 – 2027 - 2028**

**MAITRE D'OUVRAGE**

**VILLE DE BOURAIL**

**DETAILS DES LOTS ET PLANCHES**

**PIECE N° 06**

A - Bâtiments communaux

## Lot A1

# Mairie



Type d'entretien  
Hautement qualitatif

Fréquence :

Toutes les 4 semaines du 1er novembre au 30 avril  
Toutes les 6 semaines du 1er mai au 31 octobre

Plans et cartes générés avec :

- les données cartographiques numériques du G.I.E. SERAIL  
- l'explorateur cartographique de Géorep.nc

Surface : 1410 m2

Surfaces végétalisées : 790 m2

Haies : 35 ml

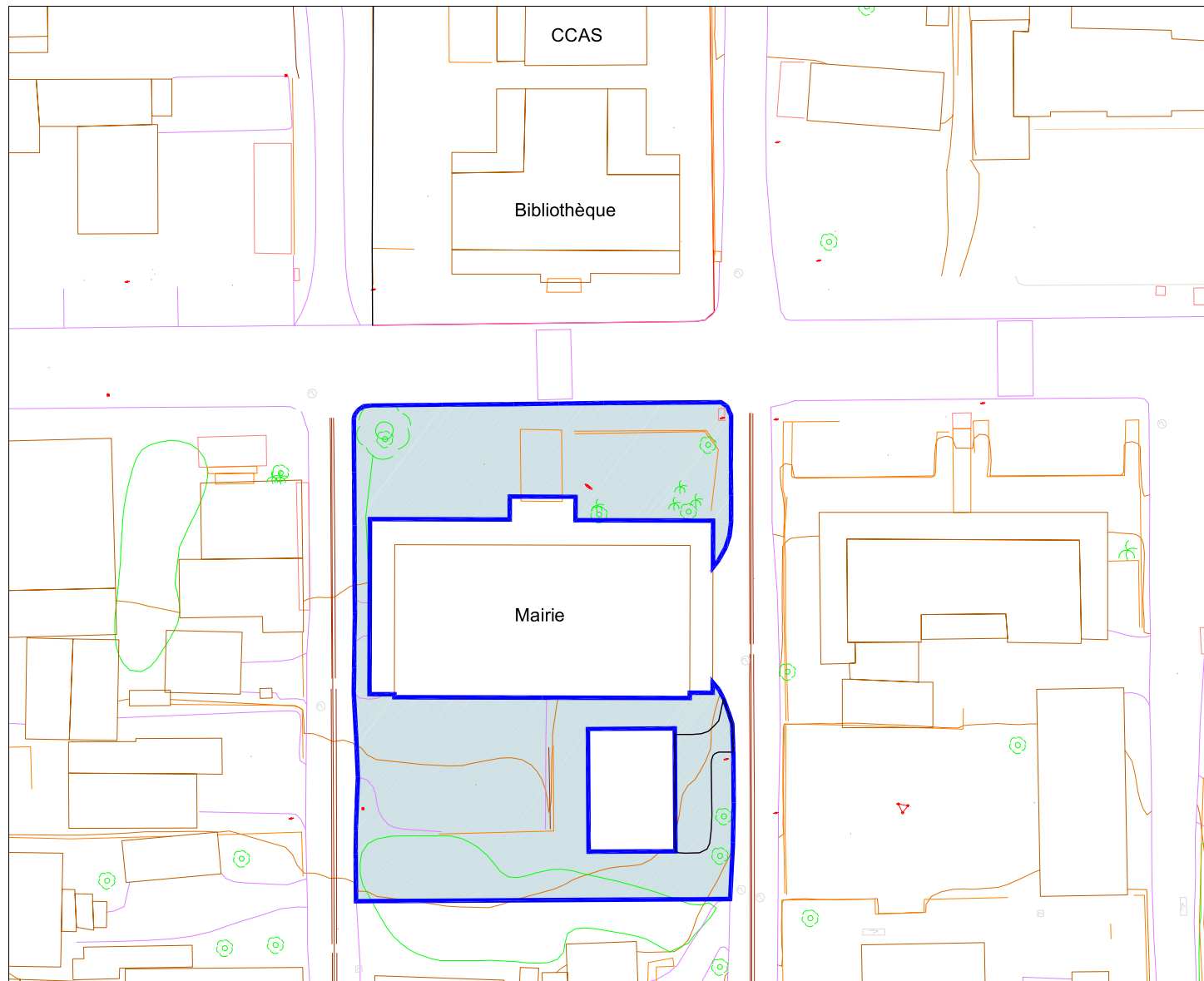
Surfaces minéralisées / Voiries : 620 m2

Jardinières escaliers : 15 ml

Pots / Jardinières - Coursives basses : 13 u

Pots / Jardinières - Coursives hautes : 4 u

Pots / Jardinières - Intérieurs : 3 u



A - Bâtiments communaux

Lot A2

# Bibliothèque et CCAS



Type d'entretien  
Qualitatif

Fréquence : Toutes les 4 semaines du 1er novembre au 30 avril  
Toutes les 6 semaines du 1er mai au 31 octobre

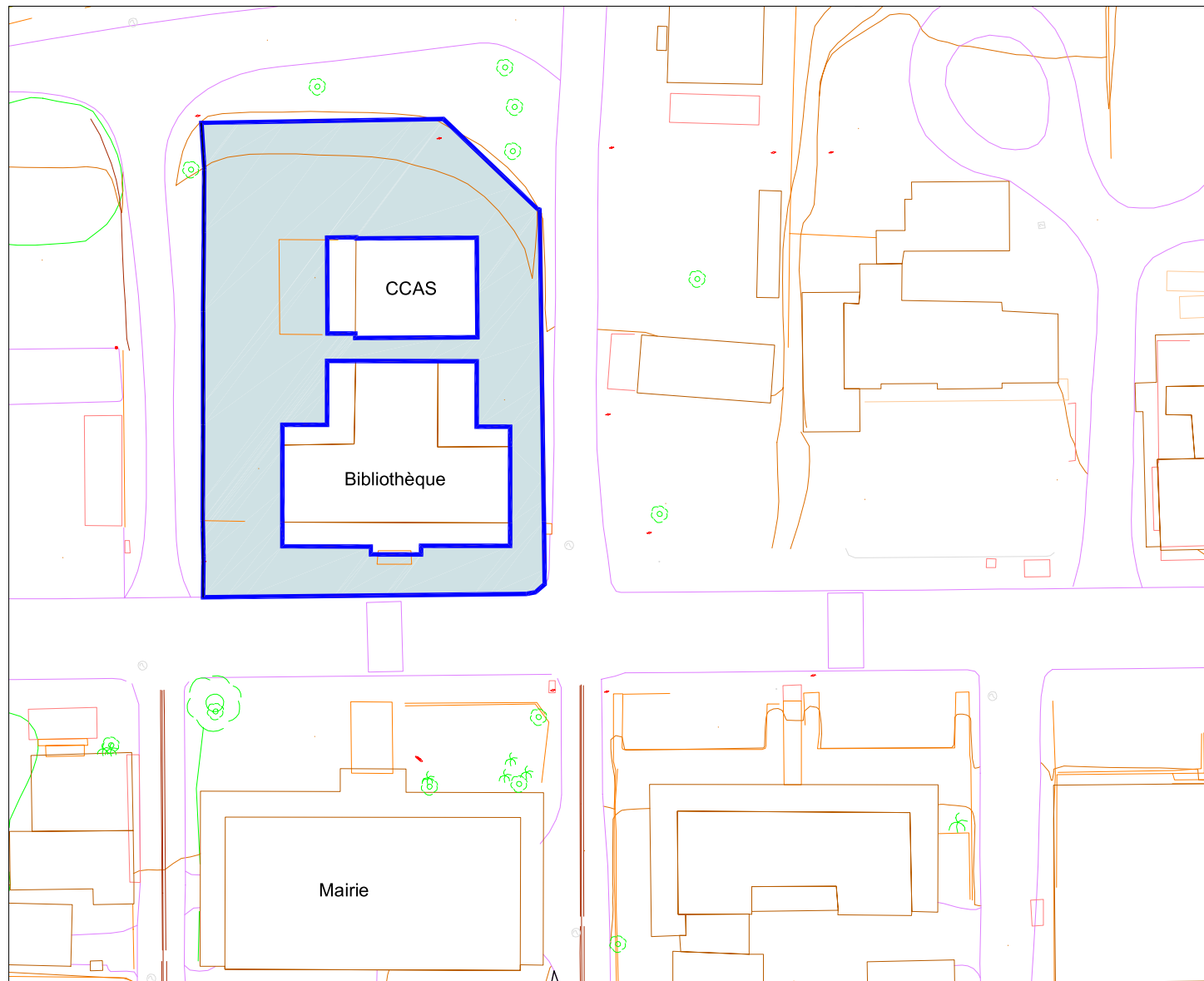
Plans et cartes générés avec :  
- les données cartographiques numériques du G.I.E. SERAIL  
- l'explorateur cartographique de Géorep.nc

Surface : 1320 m2

Surfaces végétalisées : 690 m2

Surfaces minéralisées / Voiries : 630 m2

Jardinières façade avant : 5 u



Type d'entretien  
Qualitatif

Fréquence : Toutes les 4 semaines du 1er novembre au 30 avril  
Toutes les 6 semaines du 1er mai au 31 octobre

Plans et cartes générés avec :  
- les données cartographiques numériques du G.I.E. SERAIL  
- l'explorateur cartographique de Géorep.nc

- Cinéma / Colisée / Services Animation

Surface : 4205 m2

Surfaces végétalisées : 2300 m2

Surfaces minéralisées / Voiries : 1905 m2

Haie : 42 ml

- Ecole de musique

Surface : 1265 m2

Surfaces végétalisées : 1155 m2

Surfaces minéralisées : 110 m2





A - Bâtiments communaux

Lot A4

# Musée + Maison de l'association



Type d'entretien  
Hautement qualitatif

Fréquence : Toutes les 4 semaines du 1er novembre au 30 avril  
Toutes les 6 semaines du 1er mai au 31 octobre

Plans et cartes générés avec :  
- les données cartographiques numériques du G.I.E. SERAIL  
- l'explorateur cartographique de Géorep.nc

- Musée

Surface : 1510 m2

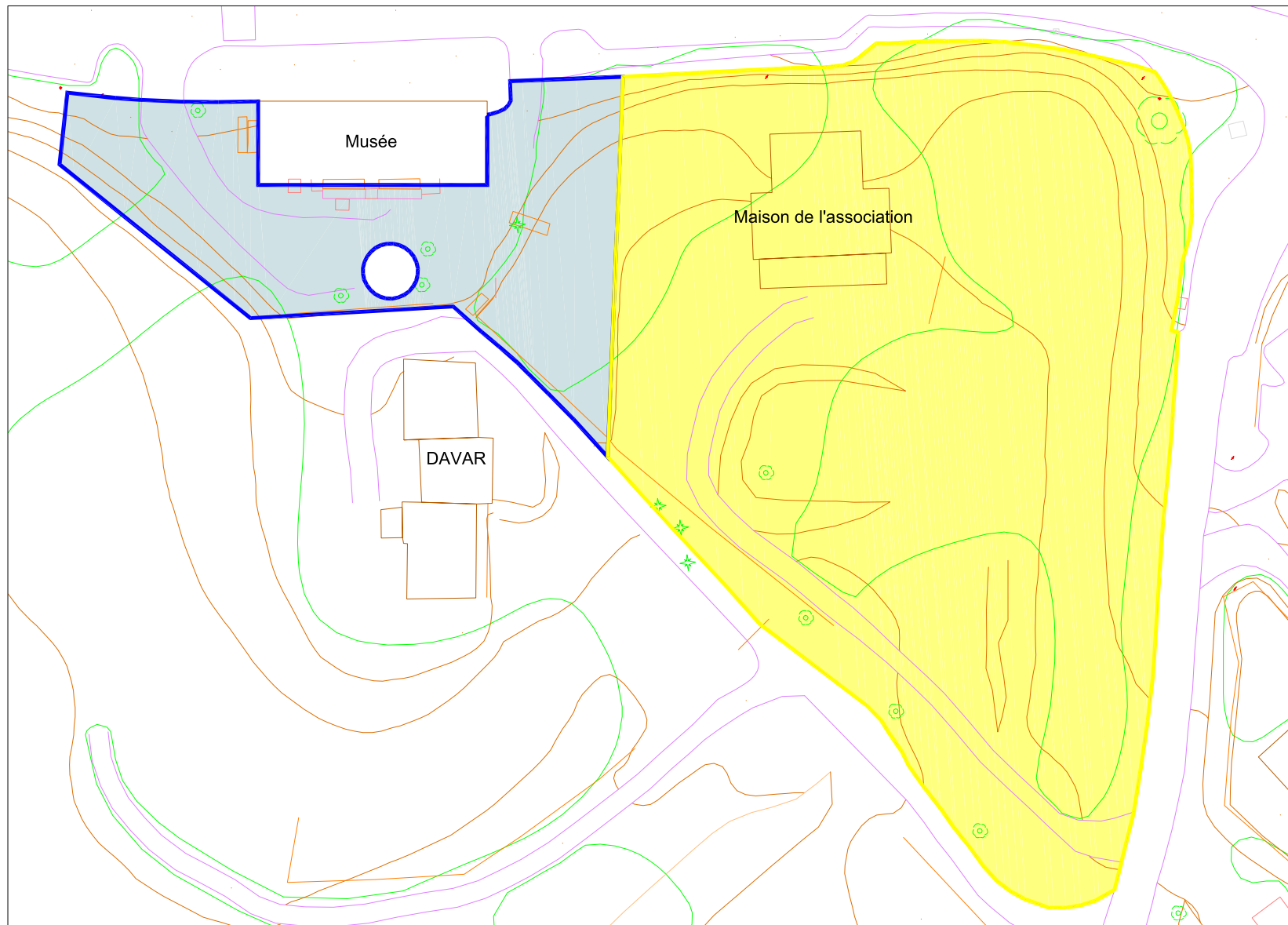
Surfaces végétalisées : 1195 m2

Surfaces minéralisées : 315 m2

Jardinières (3 bougainvillées) : 2 u

- Maison de l'association

Surface : 5855 m2



A - Bâtiments communaux

Lot A5

# Abords



Type d'entretien  
Basique

Fréquence : Toutes les 4 semaines du 1er novembre au 30 avril  
Toutes les 6 semaines du 1er mai au 31 octobre

Plans et cartes générés avec :  
- les données cartographiques numériques du G.I.E. SERAIL  
- l'explorateur cartographique de Géorep.nc

Surface : 3100 m2

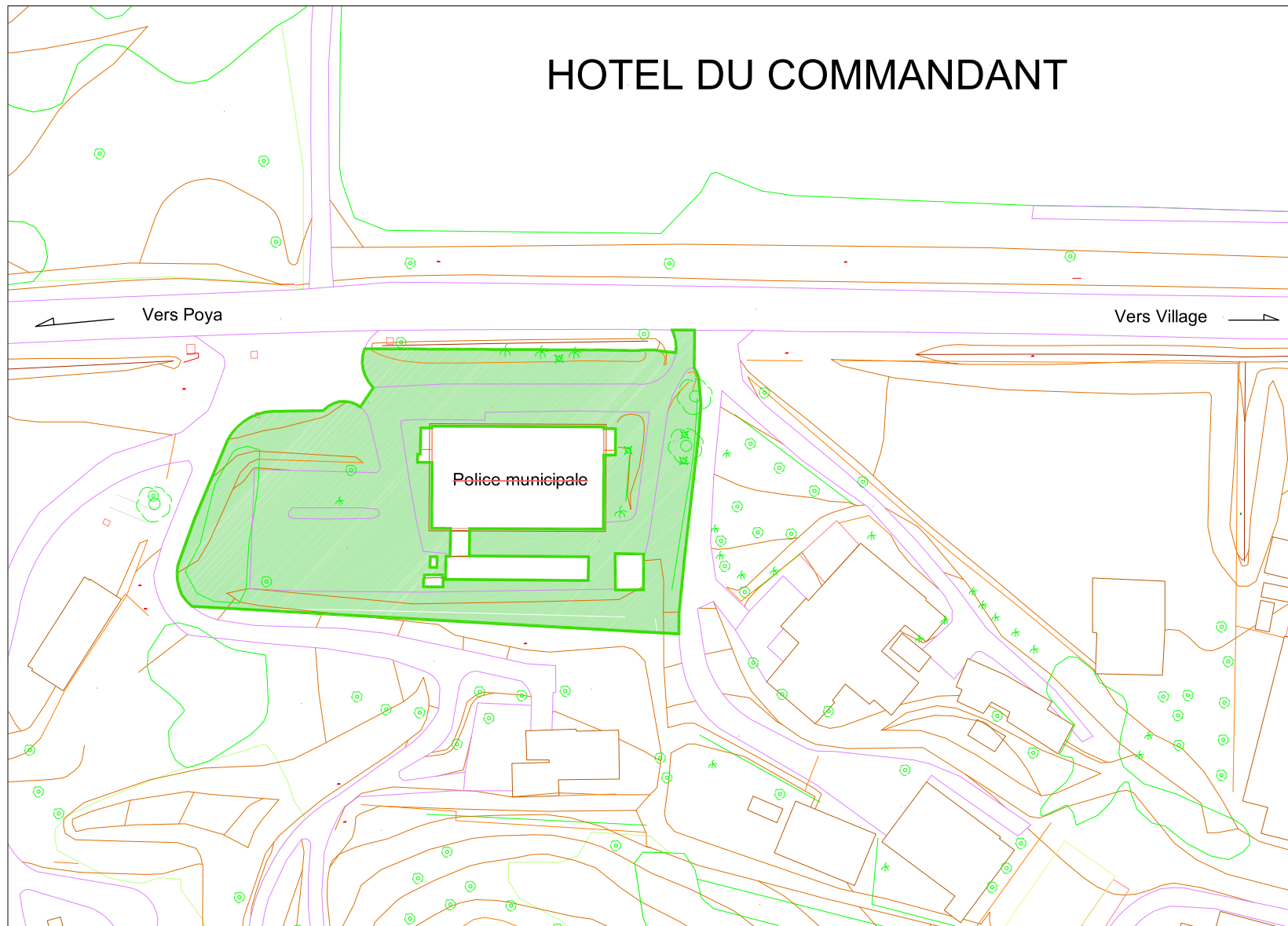
Surfaces végétalisées : 2000 m2

Haie : 53 ml

Jardinières : 30 ml

Surfaces minéralisées / Voiries : 1100 m2

## HOTEL DU COMMANDANT



A - Bâtiments communaux

Lot A6

# Ecole primaire Louise Michel 1



Type d'entretien  
Qualitatif

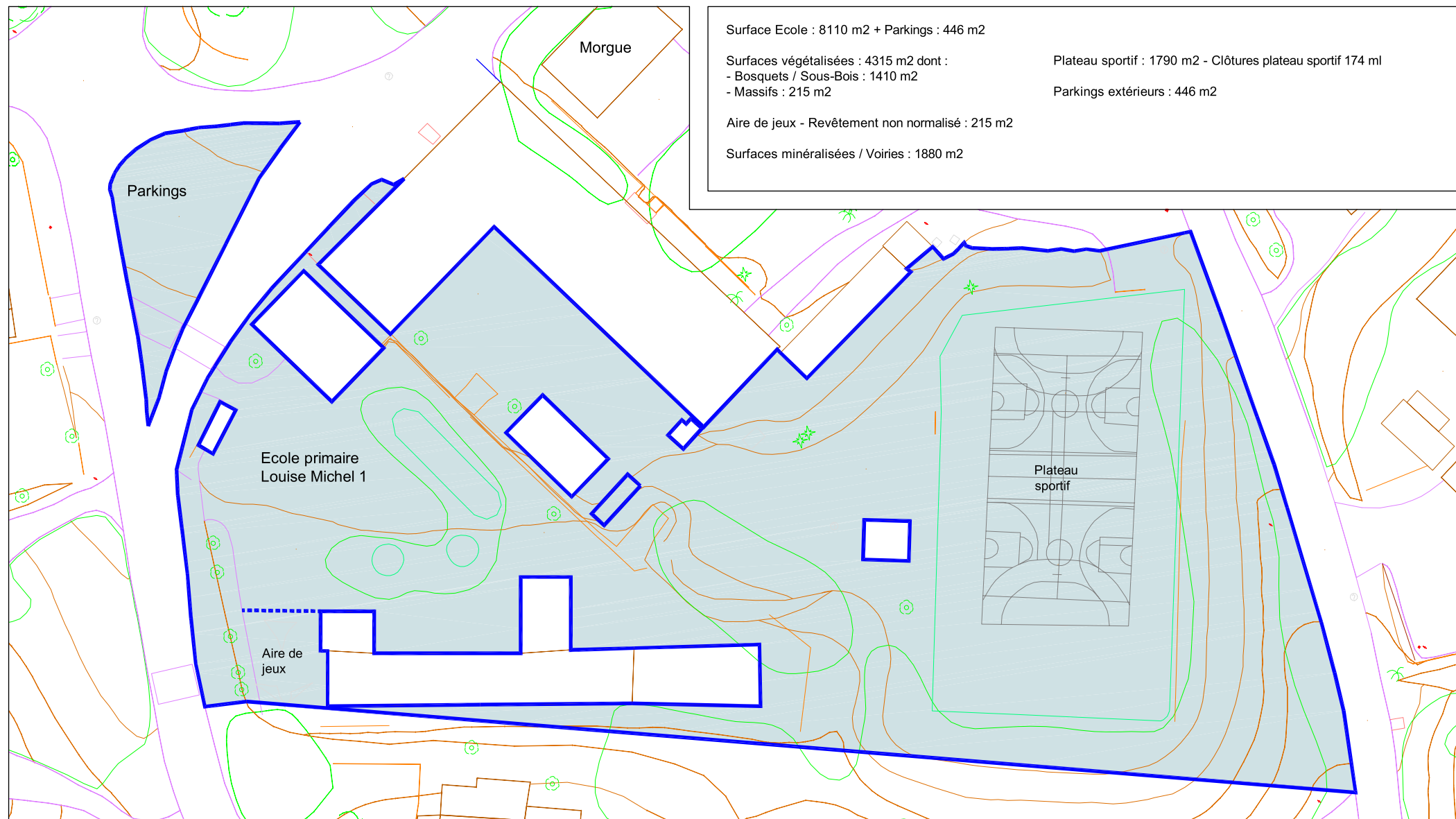
Fréquence :

1er février

Toutes les 4 semaines calendaires pour la période du 1<sup>er</sup> au 31 décembre ( *Hors périodes de vacances scolaires, les interventions seront obligatoirement les mercredis après-midi voire les samedis afin de ne pas perturber les activités pédagogiques.* )

Plans et cartes générés avec :

- les données cartographiques numériques du G.I.E. SERAIL  
- l'explorateur cartographique de Géorep.nc



## Lot A7

Type d'entretien  
Qualitatif

Fréquence :

1er février

Toutes les 4 semaines calendaires pour la période du 1<sup>er</sup> février au 31 décembre ( Hors périodes de vacances scolaires, les interventions seront obligatoirement les mercredis après-midi voire les samedis afin de ne pas perturber les activités pédagogiques. )

Plans et cartes générés avec :

- les données cartographiques numériques du G.I.E. SERAIL  
- l'explorateur cartographique de Géorep.nc

Surface Ecole : 14 609 m<sup>2</sup> + Parkings : 1620 m<sup>2</sup>

Surfaces végétalisées : 12 193 m<sup>2</sup>

Bosquets à l'arrière maternelle : 460 m<sup>2</sup>  
et cantine

Piste routière : 512 m<sup>2</sup>

Aires de jeux - Revêtement non normalisé et  
Surface non délimitée

Surfaces minéralisées / Voiries : 1004 m<sup>2</sup>

Plateau sportif : 440 m<sup>2</sup>

Parkings extérieurs : 1620 m<sup>2</sup>







24/11/2025 19:03:26



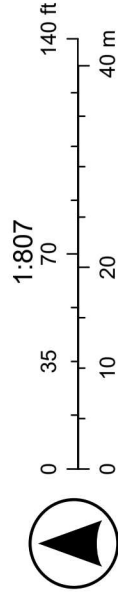
Source: Esri, Maxar, Earthstar Geographics, and the GIS User Community,  
Sources: Esri, TomTom, Garmin, FAO, NOAA, USGS, © OpenStreetMap  
contributors, and the GIS User Community, Gouvernement de la Nouvelle-  
Calédonie, GIE SERAIL / Province Nord / Province Sud / Ville de Nouméa /



LOT A9 - MAISON DES FAMILLES

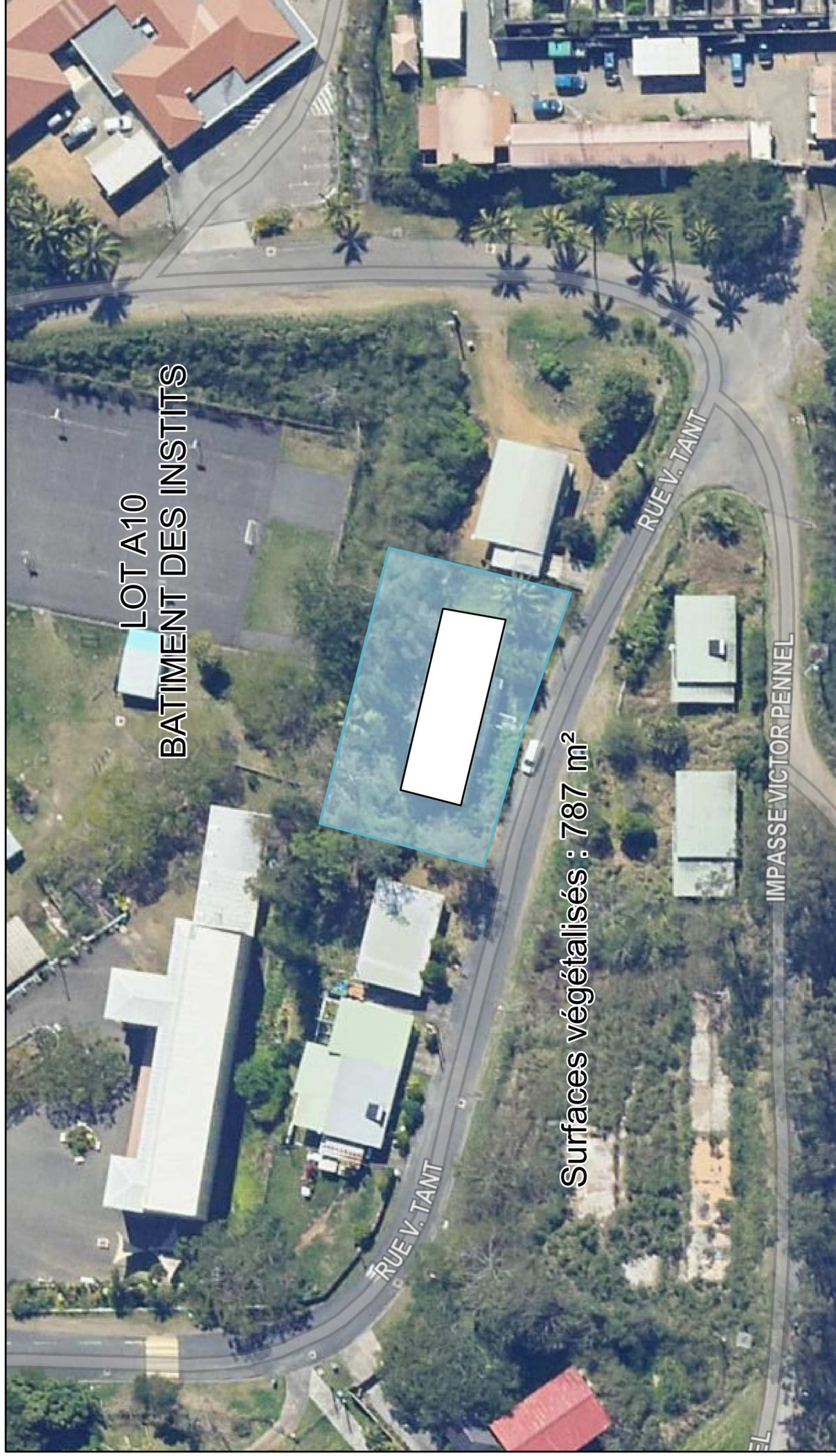
Surface végétalisée : 1720 m<sup>2</sup>  
Surface minérale : 308 m<sup>2</sup>

25/11/2025 07:00:55

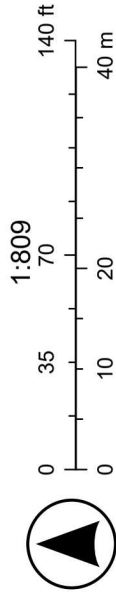


Source: Esri, Maxar, Earthstar Geographics, and the GIS User Community,  
Sources: Esri, TomTom, Garmin, FAO, NOAA, USGS, © OpenStreetMap  
contributors, and the GIS User Community, Gouvernement de la Nouvelle-  
Calédonie, GIE SERAIL / Province Nord / Province Sud / Ville de Nouméa /





25/11/2025 06:38:41



Source: Esri, Maxar, Earthstar Geographics, and the GIS User Community,  
Sources: Esri, TomTom, Garmin, FAO, NOAA, USGS, © OpenStreetMap  
contributors, and the GIS User Community, Gouvernement de la Nouvelle-  
Calédonie, GIE SERAIL / Province Nord / Province Sud / Ville de Nouméa /



B - Lieux religieux, spirituels et de culte

Lot B1

## Ancien cimetière



Type d'entretien  
Hautement qualitatif

Fréquence :

Toutes les 4 semaines calendaires pour la période du 1er janvier au 31 décembre.

Plans et cartes générés avec :

- les données cartographiques numériques du G.I.E. SERAIL
- l'explorateur cartographique de Géorep.nc

Surface : 15 100 m2

Surfaces Tombes : 6290 m2

Bosquet : 2380 m2

Surfaces minéralisées / Voiries : 1480 m2

Surfaces végétalisées : 4950 m2





B - Lieux religieux, spirituels et de culte

## Lot B2

# Nouveau cimetière



Type d'entretien  
Hautement qualitatif

Fréquence :

Toutes les 4 semaines calendaires pour la période du 1er janvier au 31 décembre.

Plans et cartes générés avec :

- les données cartographiques numériques du G.I.E. SERAIL
- l'explorateur cartographique de Géorep.nc

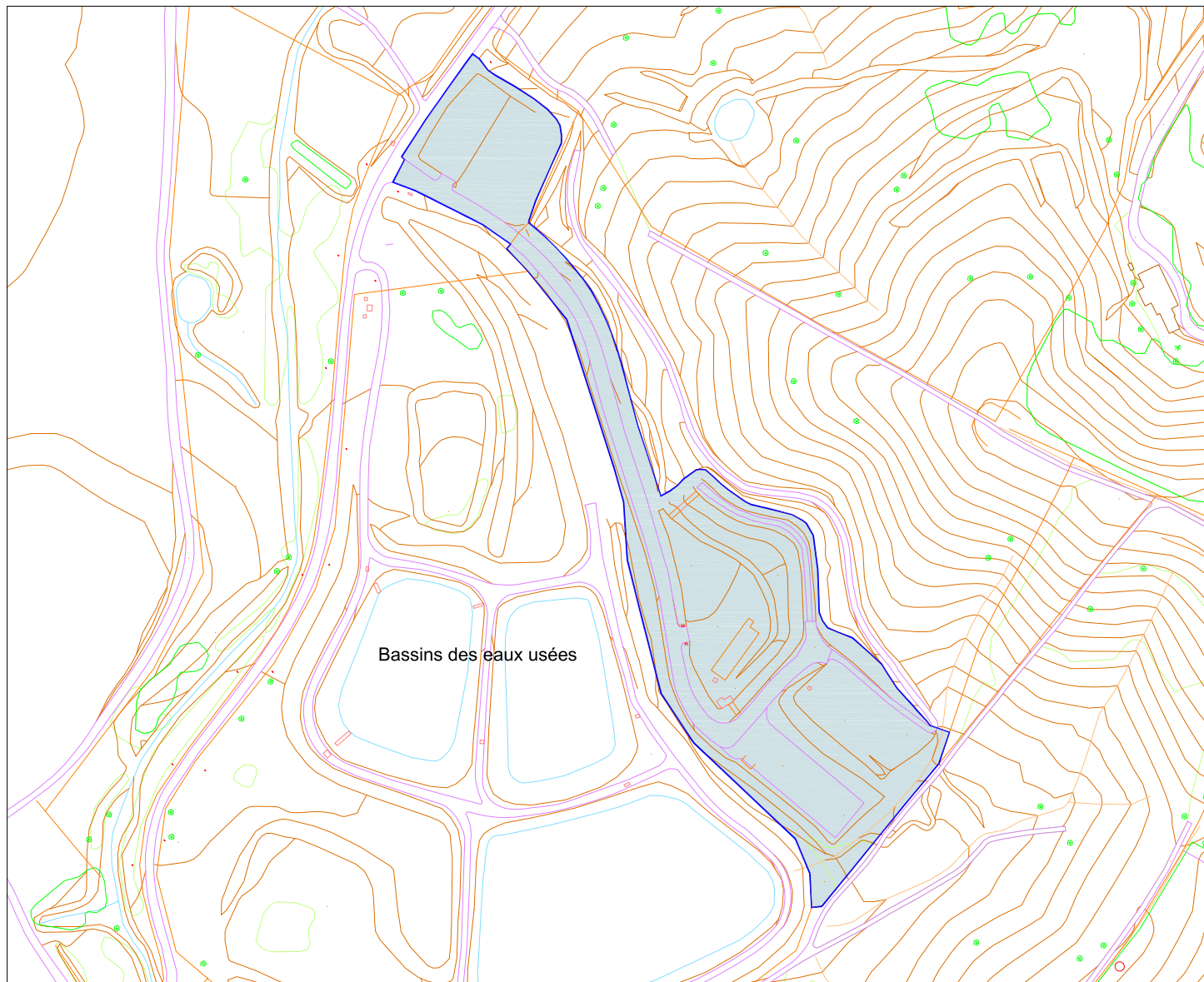
Surface : 11 900 m<sup>2</sup>

Surfaces Tombes : 2290 m<sup>2</sup>

Bosquet : 2120 m<sup>2</sup>

Surfaces minéralisées / Voiries / Parkings : 1690 m<sup>2</sup>

Surfaces végétalisées : 5800 m<sup>2</sup>



B - Lieux religieux, spirituels et de culte

Lot B3

# Place de l'Eglise



Type d'entretien  
Hautement qualitatif

Fréquence :

Toutes les 2 semaines calendaires pour la période du 1er novembre au 31 janvier.

Toutes les 4 semaines calendaires pour la période du 1er février au 31 octobre.

Prestations sur commande pour les jours commémoratifs et fériés (entretien occasionnel) : 14 juillet, 01 novembre, 11 novembre et 25 décembre.

Plans et cartes générés avec :

- les données cartographiques numériques du G.I.E. SERAIL
- l'explorateur cartographique de Géorep.nc

Surface : 3410 m2

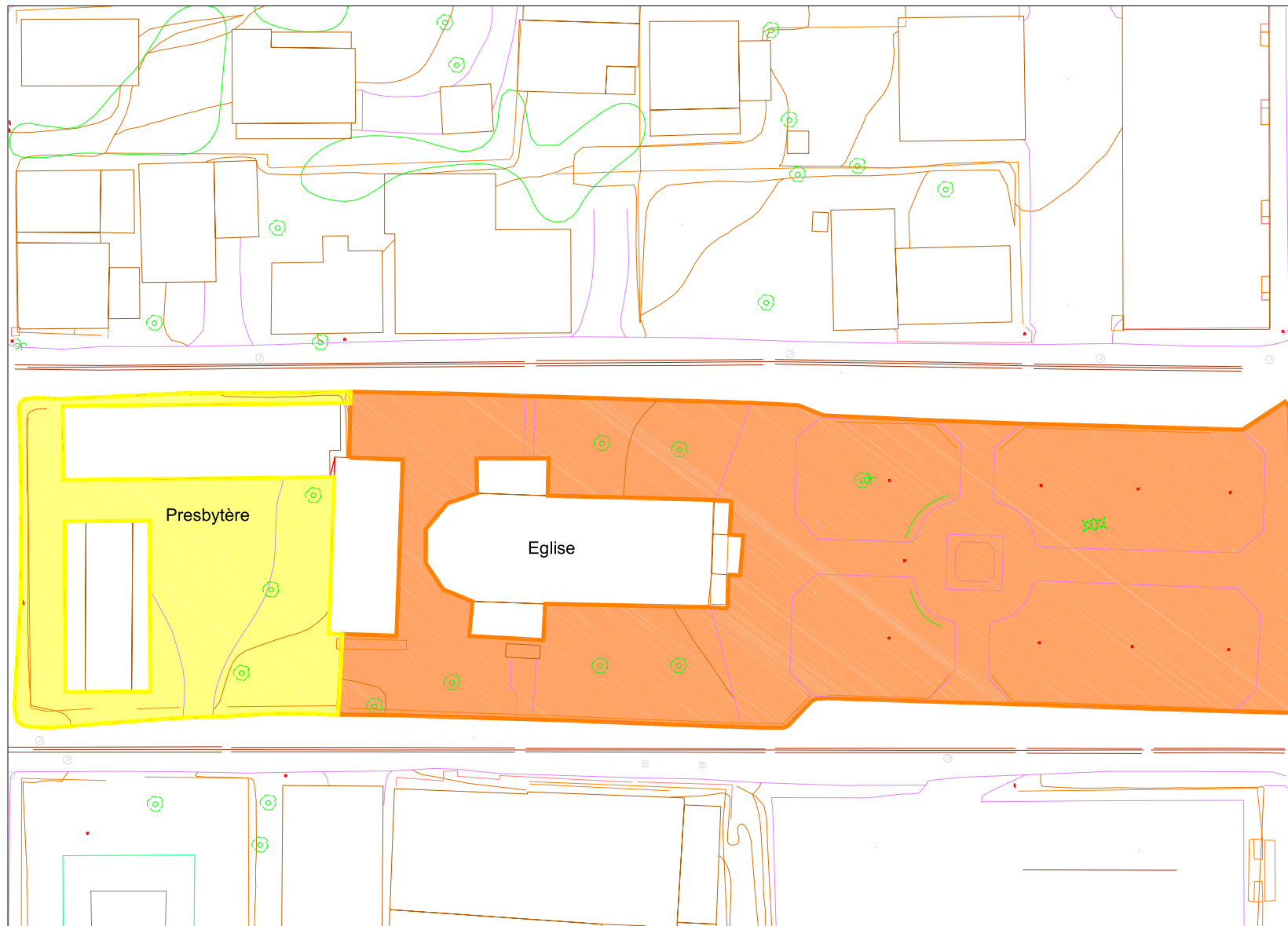
Surfaces minéralisées / Voiries : 935 m2

Surfaces végétalisées : 2475 m2

- Abords du Presbytère

Surface : 970 m2

Entretien réalisé par les occupants



Type d'entretien  
Hautement qualitatif

Fréquence :

Toutes les 4 semaines calendaires pour la période du 1er janvier au 31 décembre.

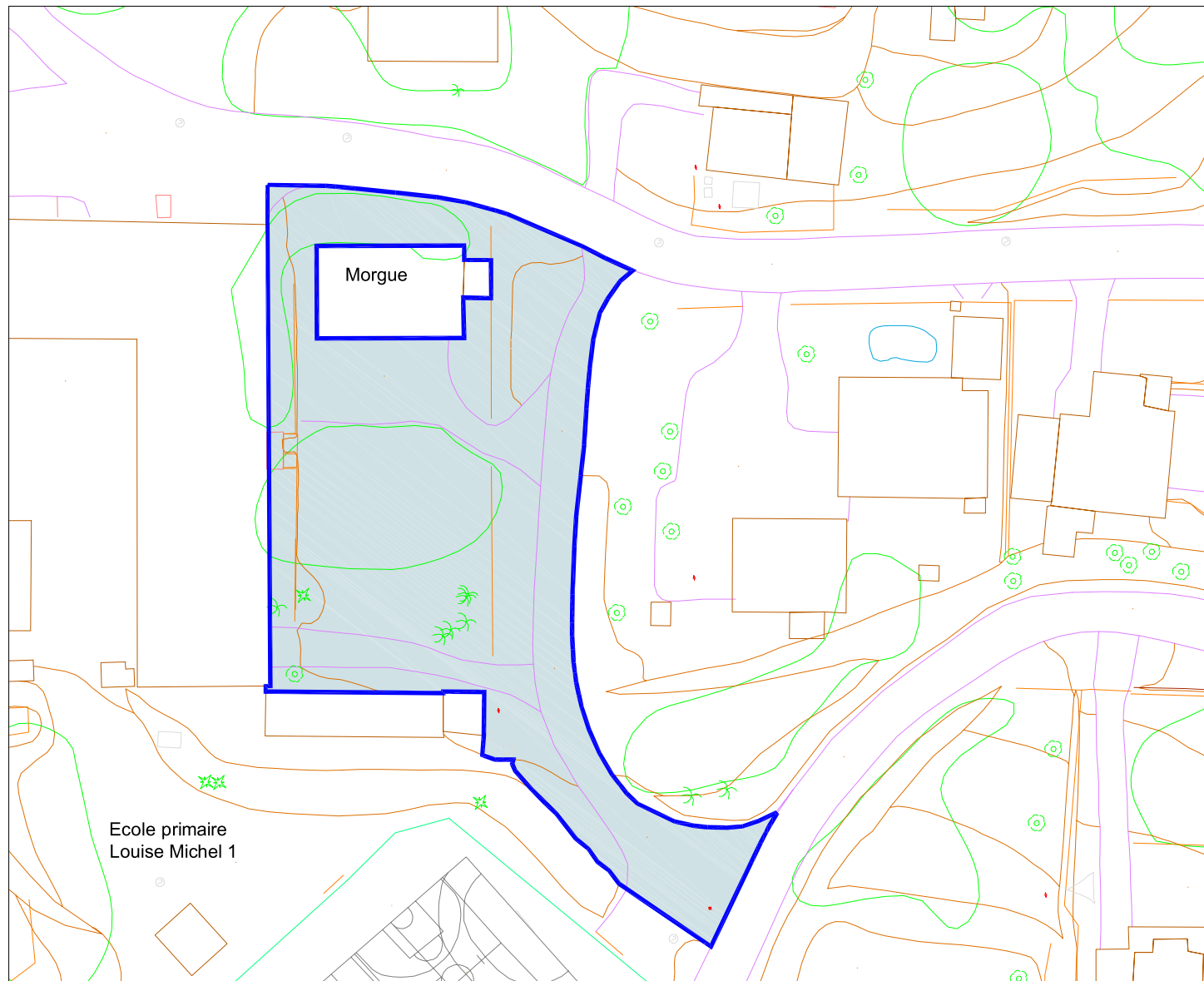
Plans et cartes générés avec :

- les données cartographiques numériques du G.I.E. SERAIL
- l'explorateur cartographique de Géorep.nc

Surface : 2120 m2

Surfaces minéralisées / Voiries : 770 m2

Surfaces végétalisées : 1350 m2



C - Sites touristiques - Village

Lot C1

# Entrée - Rond-Point Sud et Place SAEB



Type d'entretien  
Hautement qualitatif

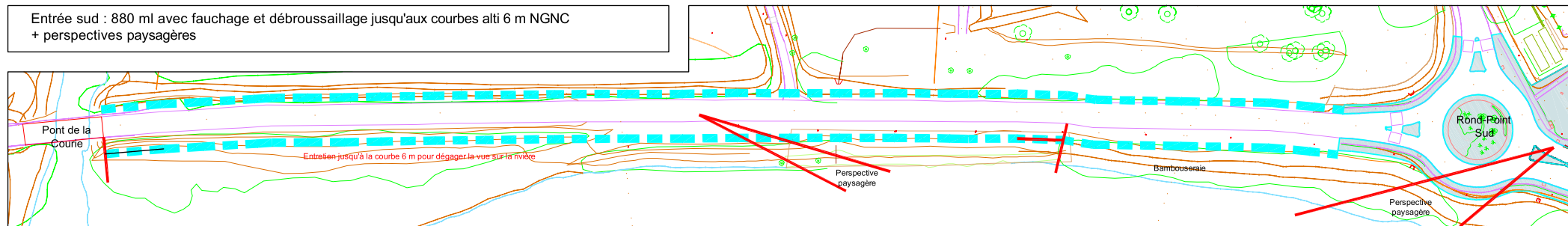
Fréquence :

Toutes les 4 semaines calendaires pour la période du 1er janvier au 31 décembre.

Plans et cartes générés avec :

- les données cartographiques numériques du G.I.E. SERAIL
- l'explorateur cartographique de Géorep.nc

Entrée sud : 880 ml avec fauchage et débroussaillage jusqu'aux courbes alti 6 m NGNC  
+ perspectives paysagères



**Surface du rond-point au calvaire : 7010 m2**

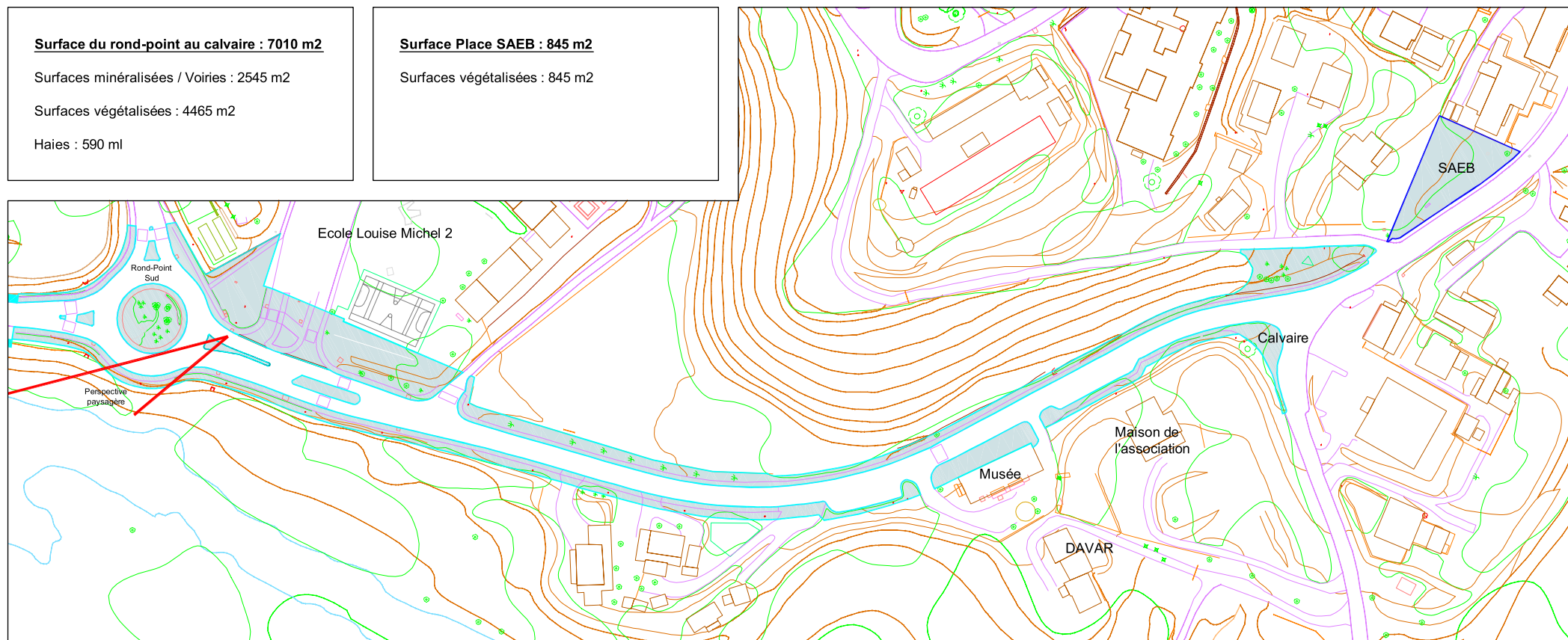
Surfaces minéralisées / Voiries : 2545 m2

Surfaces végétalisées : 4465 m2

Haies : 590 ml

**Surface Place SAEB : 845 m2**

Surfaces végétalisées : 845 m2





C - Sites touristiques - Village

Lot C2

# Rond-Point Nord et Place Rolly



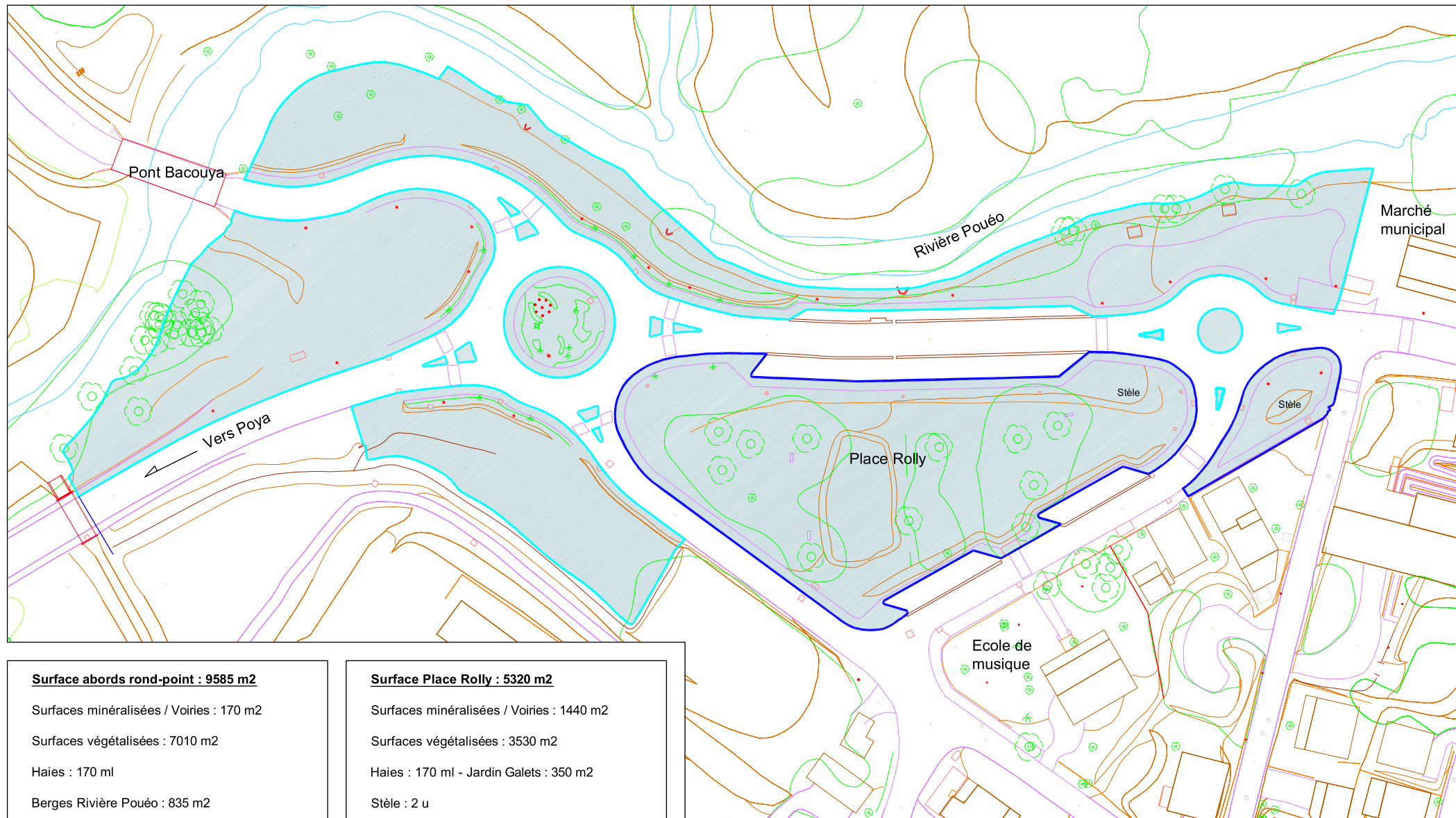
Type d'entretien  
Hautement qualitatif

Fréquence :

Toutes les 4 semaines calendaires pour la période du 1er janvier au 31 décembre.

Plans et cartes générés avec :

- les données cartographiques numériques du G.I.E. SERAIL
- l'explorateur cartographique de Géorep.nc



Type d'entretien  
Hautement qualitatif

Fréquence :

Toutes les 4 semaines calendaires pour la période du 1er février au 31 octobre.

Plans et cartes générés avec :

- les données cartographiques numériques du G.I.E. SERAIL
- l'explorateur cartographique de Géorep.nc

**Place Blidy : Surface : 9390 m<sup>2</sup>**

Surfaces végétalisées : 1300 m<sup>2</sup>

Surfaces minéralisées / Voiries : 6750 m<sup>2</sup>

Berge rivière Pouéo : 1340 m<sup>2</sup>

**Surface privé : Surface : 2010 m<sup>2</sup>**

Surfaces végétalisées : 1250 m<sup>2</sup>

Surfaces minéralisées / Voiries : 760 m<sup>2</sup>

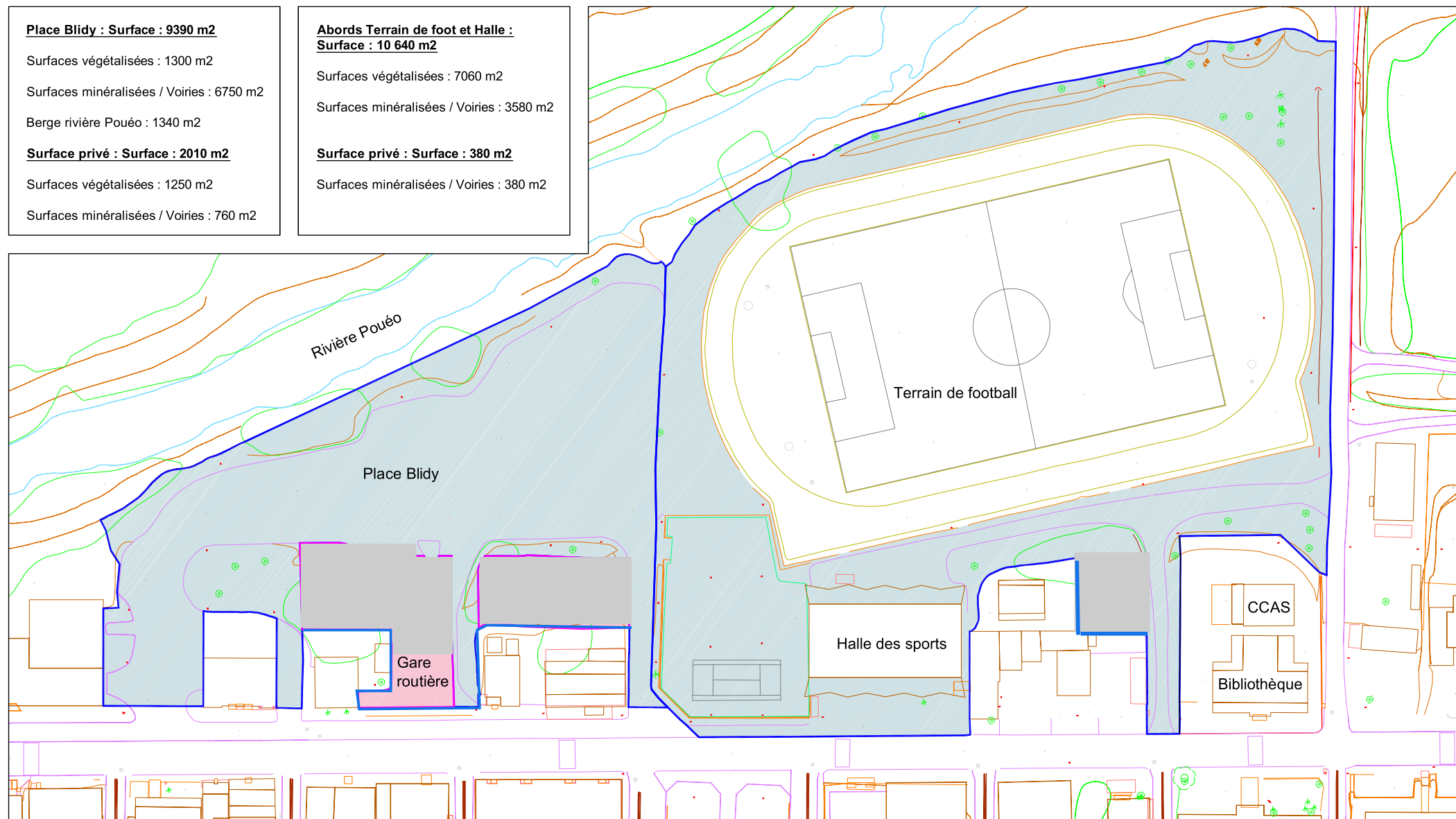
**Abords Terrain de foot et Halle :  
Surface : 10 640 m<sup>2</sup>**

Surfaces végétalisées : 7060 m<sup>2</sup>

Surfaces minéralisées / Voiries : 3580 m<sup>2</sup>

**Surface privé : Surface : 380 m<sup>2</sup>**

Surfaces minéralisées / Voiries : 380 m<sup>2</sup>



C - Sites touristiques - Village

Lot C4

# Abords - Prison des hommes



Type d'entretien  
Qualitatif

Fréquence :

Toutes les 4 semaines calendaires |

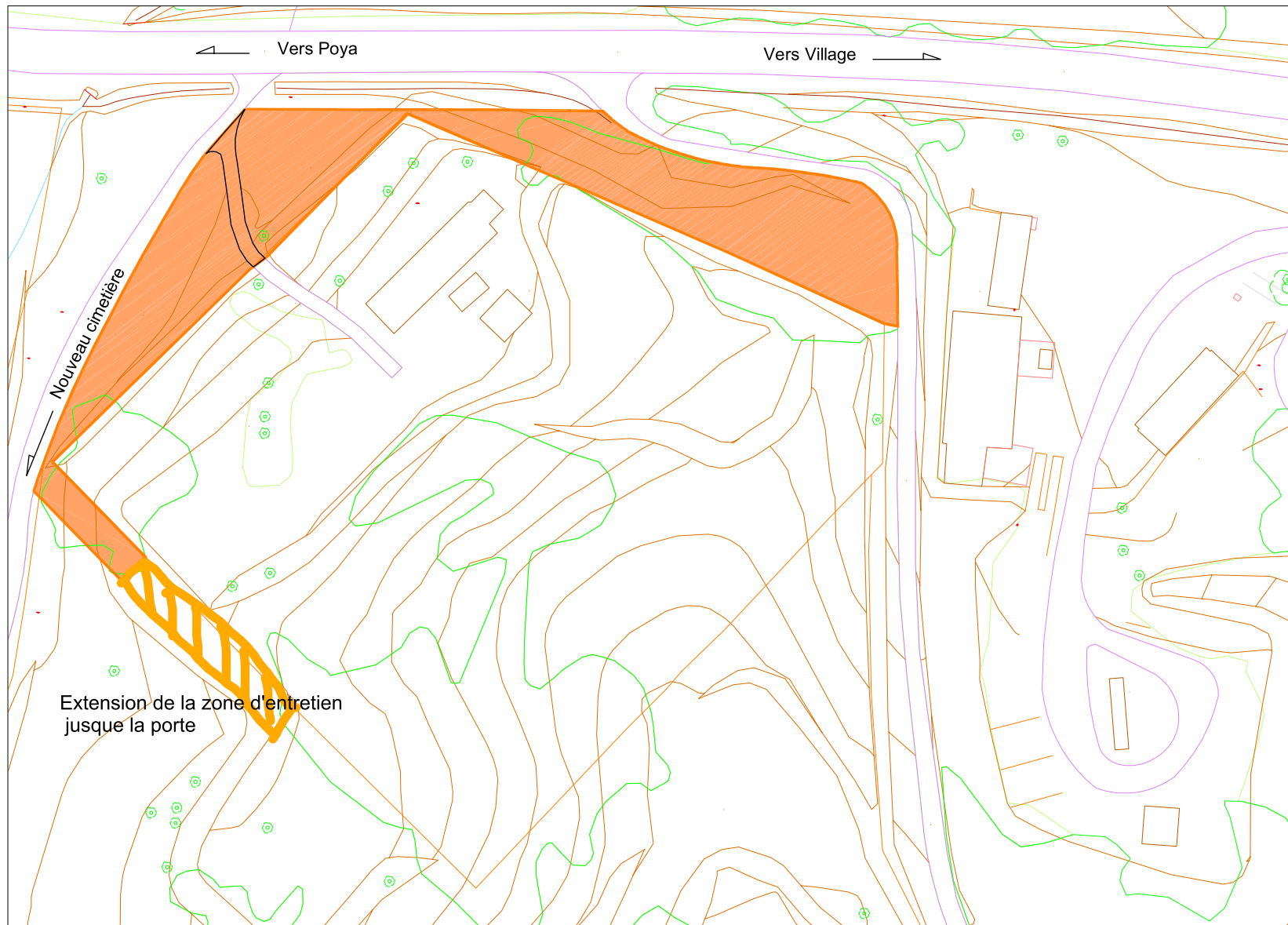
Plans et cartes générés avec :

- les données cartographiques numériques du G.I.E. SERAIL
- l'explorateur cartographique de Géorep.nc

Surface : 2460 m<sup>2</sup>

Surfaces végétalisées : 2390 m<sup>2</sup>

Surfaces minéralisées / Voiries : 70 m<sup>2</sup>





Sites touristiques - Village

Lot 07

# Tour de Bacouya



Type d'entité  
Qualitatif

Fréquence :

Toutes les 4 semaines calendaires

Plans et cartes générés avec :

- les données cartographiques numériques du G.I.E. SERAIL
- l'explorateur cartographique de Géorep.nc

Surface : 2045 m2

Surfaces végétalisées : 2045 m2





D - Sites touristiques - La Roche Percée et ses alentours

## Lot D1

# La Roche percée, aire de repos VU 60 et parc Dremon



Type d'entretien  
Hautement qualitatif

Fréquence : Toutes les 4 semaines calendaires pour la période du 1er novembre au 30 avril.  
Toutes les 6 semaines calendaires pour la période du 1er mai au 31 octobre.

Plans et cartes générés avec :  
- les données cartographiques numériques du G.I.E. SERAIL  
- l'explorateur cartographique de Géorep.nc

### VU 60 et 61 : 2185 ml

Fauchage et débroussaillage : 3 m de part et d'autre des VU  
(De la RP20 jusqu'au parc de la base nautique)

### Aire aménagée de la Roche percée : 2430 m2

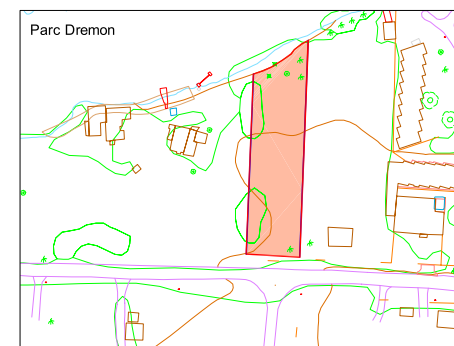
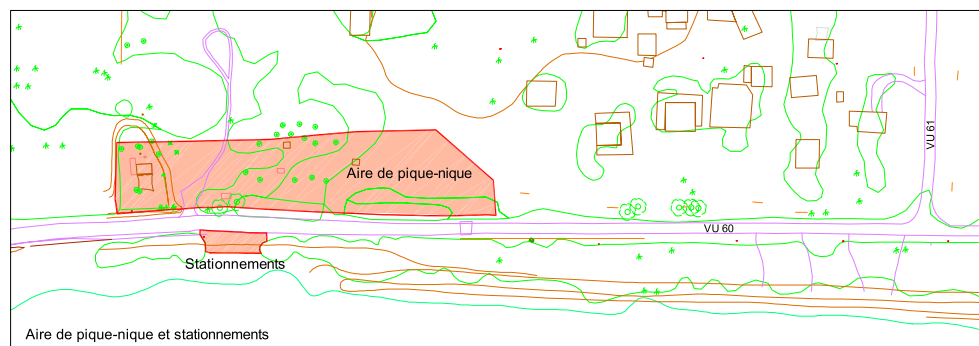
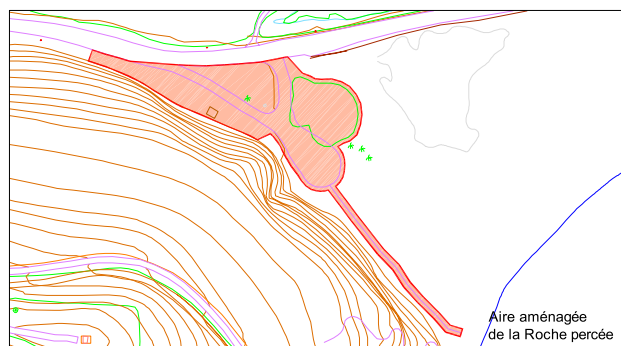
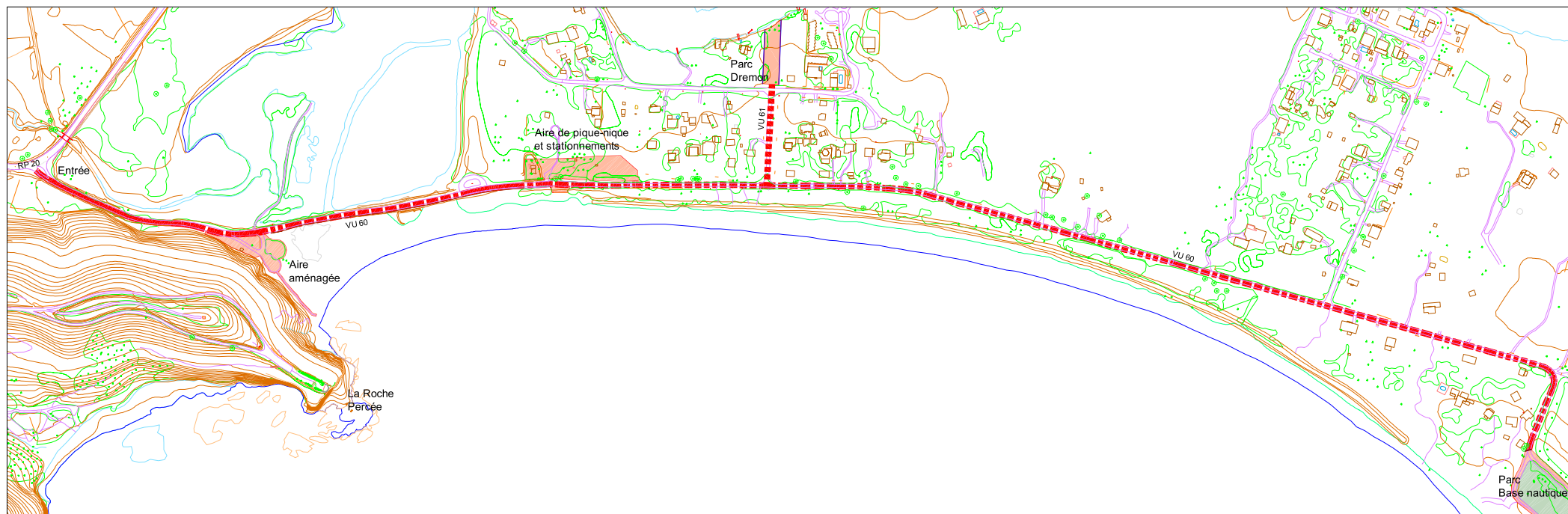
Surface végétalisée : 1770 m2  
Surface minéralisée : 660 m2

### Aire de pique-nique et stationnements : 4015 m2

Surface végétalisée : 3835 m2  
Surface stationnements : 180 m2

### Parc Dremon : 1475 m2

Surface végétalisée : 1475 m2



Type d'entretien  
Qualitatif

Fréquence :

Toutes les 4 semaines calendaires pour la période du 1er novembre au 30 avril.  
Toutes les 7 semaines calendaires pour la période du 1er mai au 31 octobre.

Plans et cartes générés avec :

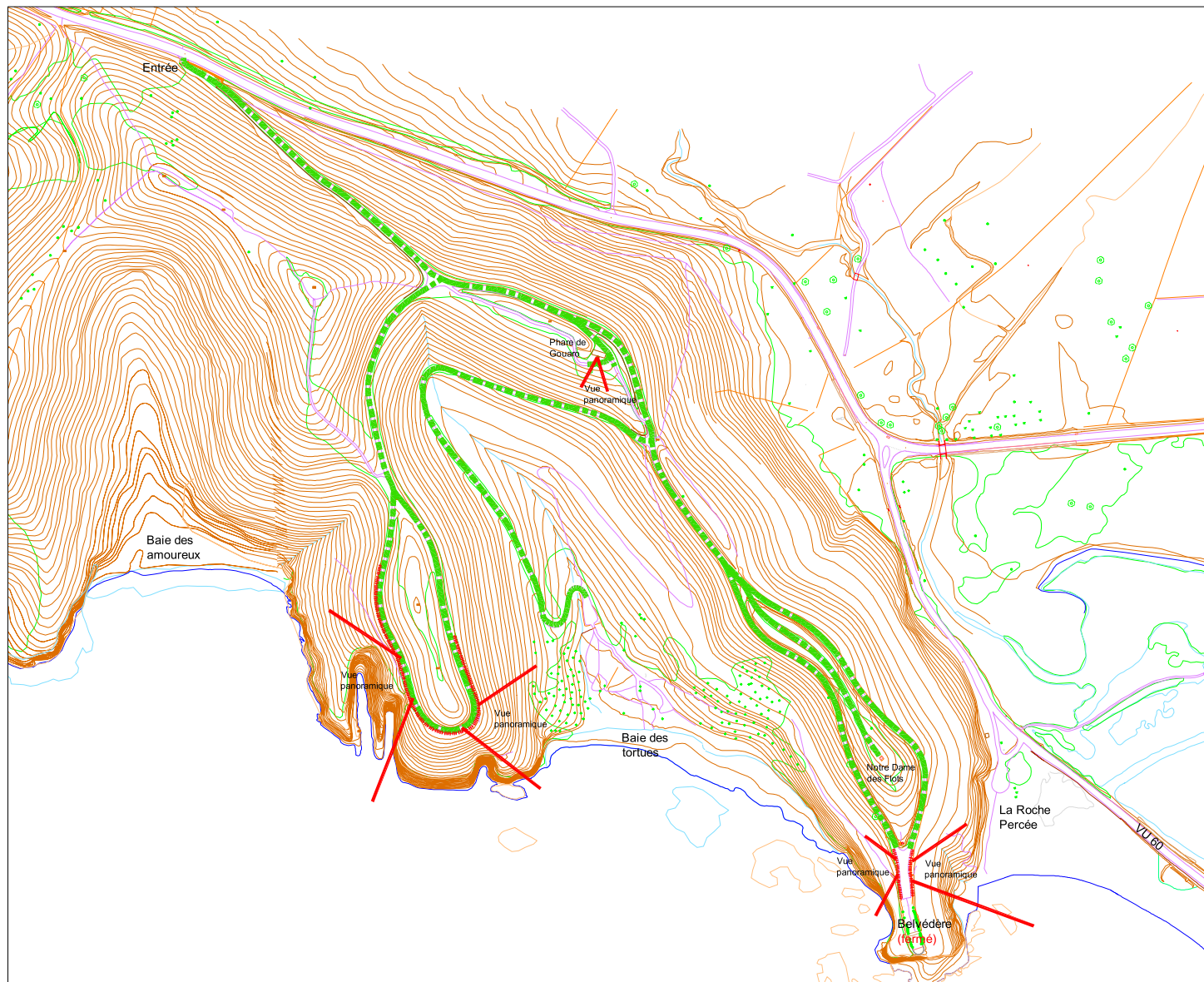
- les données cartographiques numériques du G.I.E. SERAIL
- l'explorateur cartographique de Géorep.nc

Accès : 2920 ml

Fauchage et débroussaillage : 2 m de part et d'autre des différentes pistes

Vues panoramiques : 400 ml

Taille des faux-mimosas et des hautes herbes pour dégager les vues panoramiques





D - Sites touristiques - La Roche Percée et ses alentours

## Lot D3

# Phare de Gouaro, Belvédère et Notre Dame des Flots



Type d'entretien  
Qualitatif

Fréquence :

Toutes les 4 semaines calendaires pour la période du 1er novembre au 30 avril.  
Toutes les 7 semaines calendaires pour la période du 1er mai au 31 octobre.

Plans et cartes générés avec :

- les données cartographiques numériques du G.I.E. SERAIL
- l'explorateur cartographique de Géorep.nc

### Entrée : 250 m2

Surfaces minéralisées / végétalisées : 250 m2

### Phare de Gouaro : 140 m2

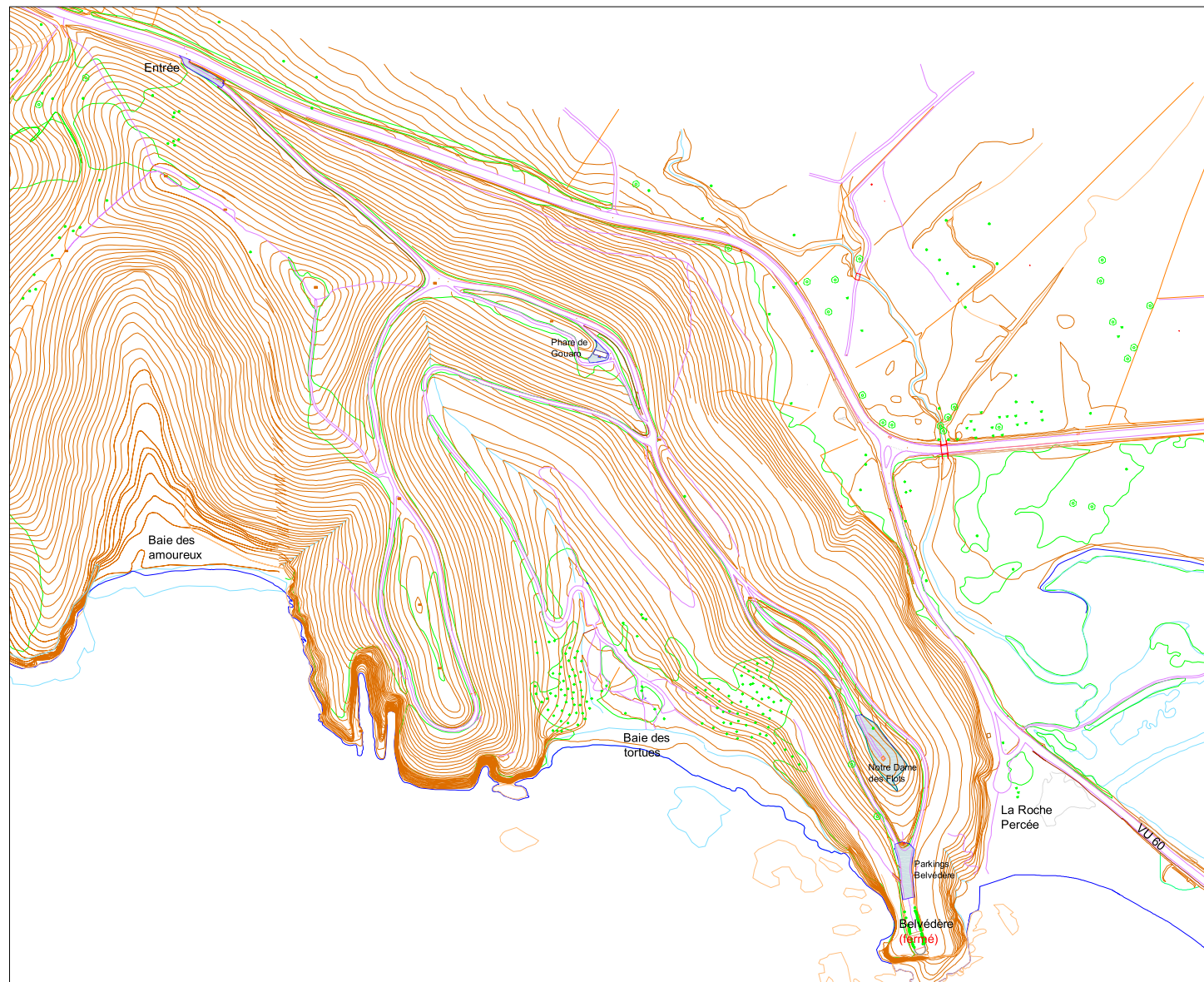
Surfaces minéralisées / végétalisées : 140 m2

### Notre Dame des Flots : 1180 m2

Surfaces végétalisées : 1180 m2

### Parkings Belvédère : 630 m2

Surfaces minéralisées / végétalisées : 630 m2



D - Sites touristiques - La Roche Percée et ses alentours

## Lot D4

# Baie des tortues



Type d'entretien  
Hautement qualitatif

Fréquence :

Toutes les 4 semaines calendaires pour la période du 1er novembre au 30 avril.  
Toutes les calendaires pour la période du 1er mai au 31 octobre.

Plans et cartes générés avec :

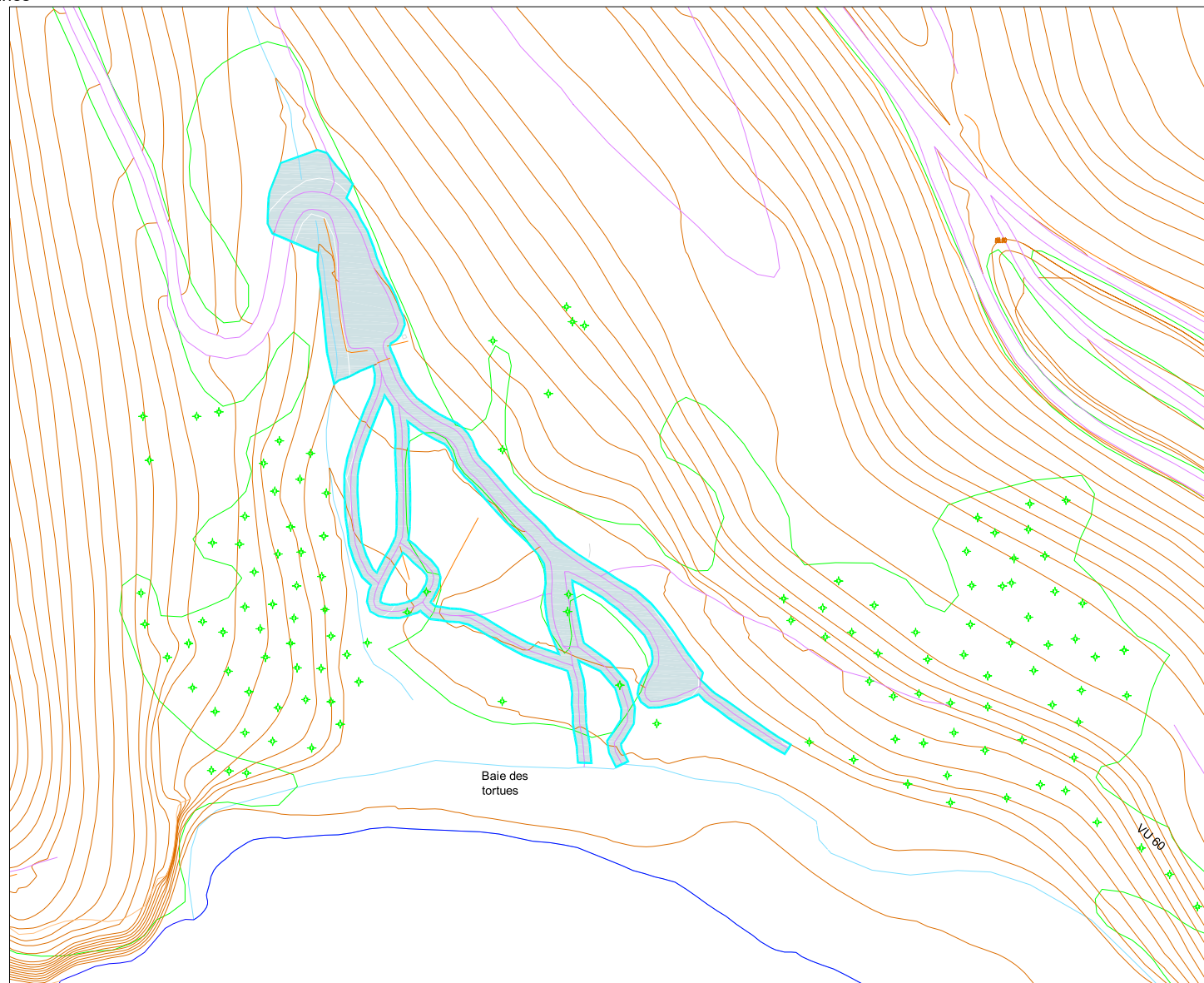
- les données cartographiques numériques du G.I.E. SERAIL
- l'explorateur cartographique de Géorep.nc

6 semaines

**Baie des tortues : 2280 m2**

Surfaces minéralisées : 745 m2

Surfaces végétalisées : 1535 m2





## Aire de repos de Gouaro



Type d'entrée  
Qualitatif

Fréquence :

Toutes les 4 semaines calendaires pour la période du 1er novembre au 30 avril.  
Toutes les 7 semaines calendaires pour la période du 1er mai au 31 octobre.

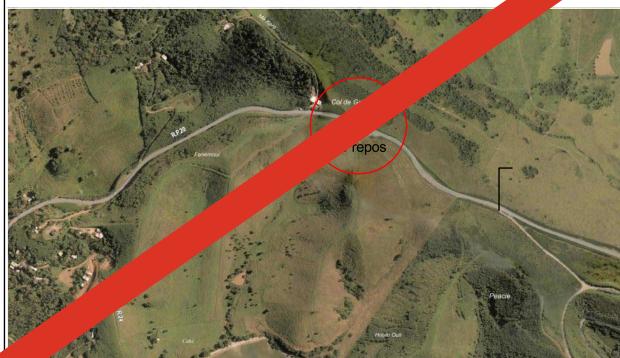
Plans et cartes générés avec :

- les données cartographiques vectorielles du G.I.E. SERAIL
- l'explorateur cartographique de Géorep.nc

**Aire de repos : 2085 m<sup>2</sup>**

Surfaces végétalisées : 990 m<sup>2</sup>

Surfaces minéralisées : 1095 m<sup>2</sup>





E - Sites touristiques - Poë

Lot E1

# Accès plage - Entrée Camping municipal



Type d'entretien  
Hautement qualitatif

Fréquence : Toutes les 6 semaines calendaires pour la période du 1er janvier au 31 décembre

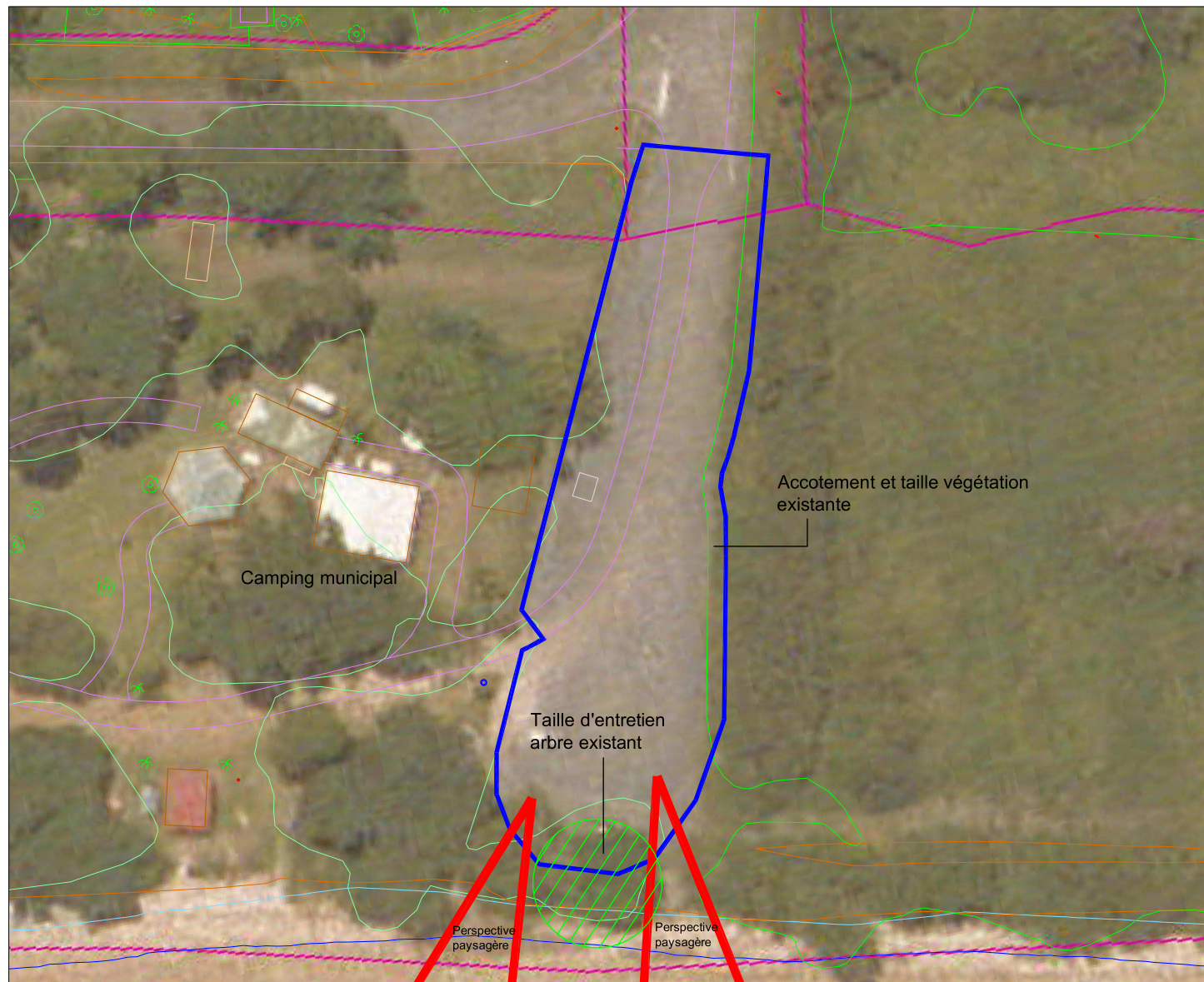
Plans et cartes générés avec :  
- les données cartographiques numériques du G.I.E. SERAIL  
- l'explorateur cartographique de Géorep.nc

Surface : 1585 m2

Surfaces végétalisées : 625 m2

Surfaces minéralisées / Voiries : 960 m2

Entretien bosquet : 240 m2



Type d'entretien  
Hautement qualitatif

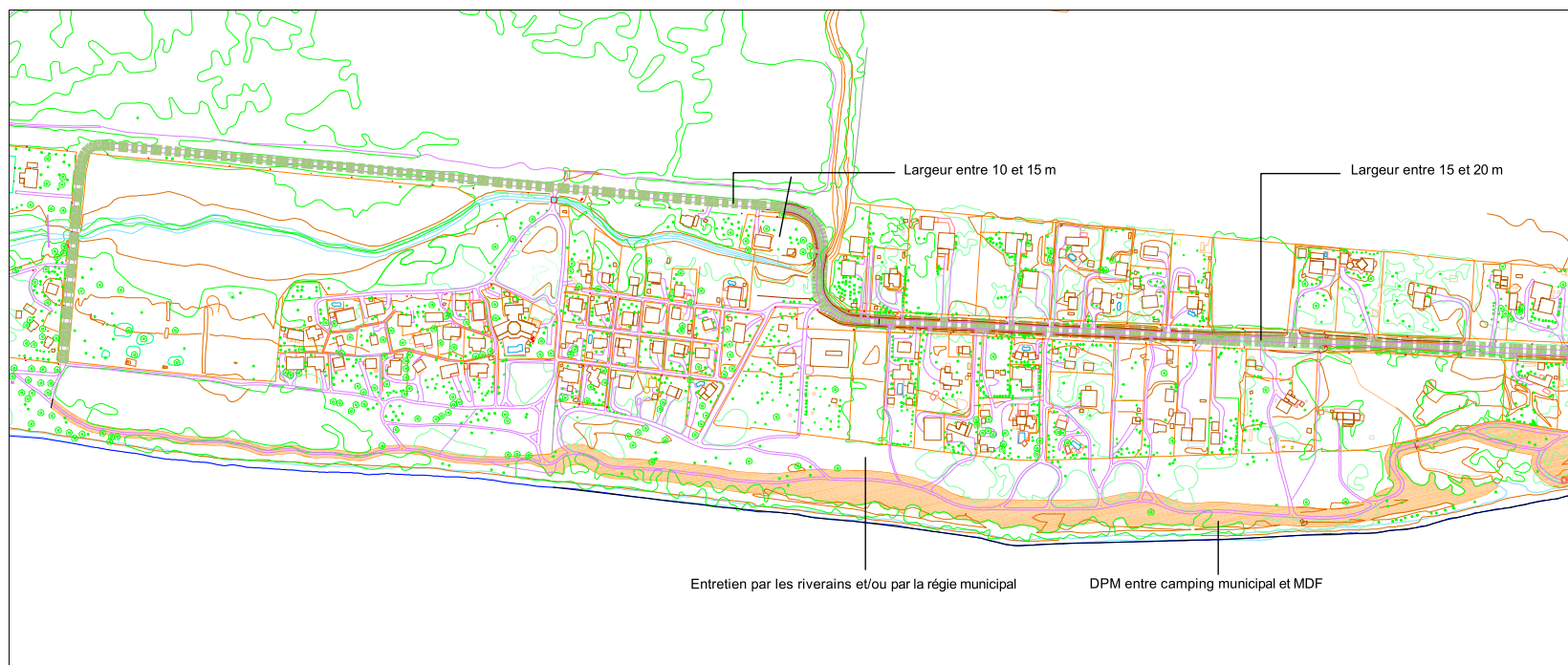
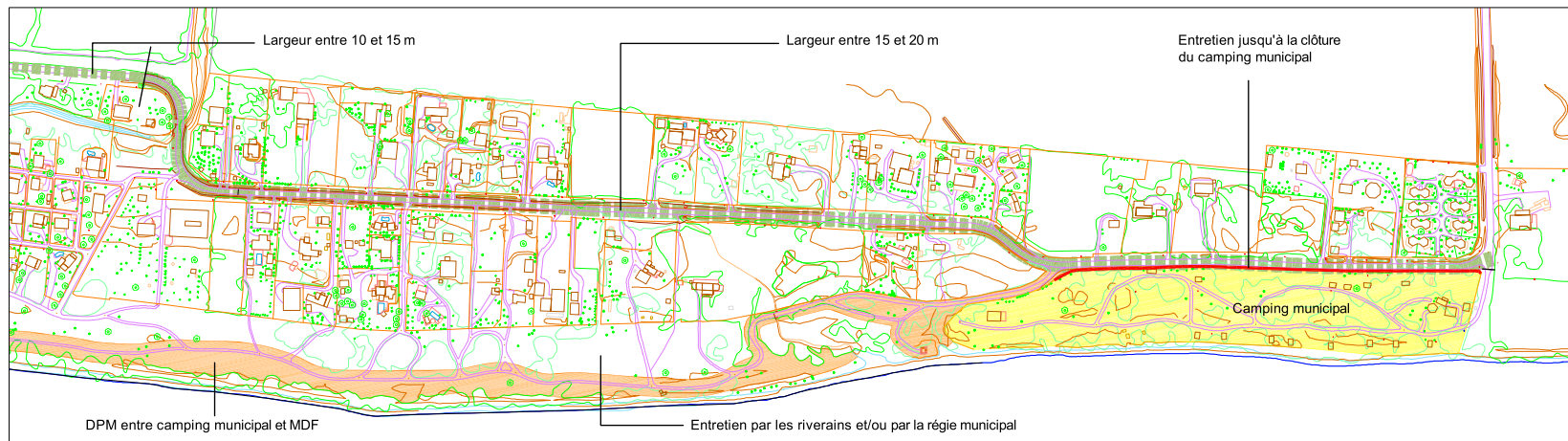
Fréquence : Toutes les 6 semaines calendaires pour la période du 1er janvier au 31 décembre

Plans et cartes générés avec :  
- les données cartographiques numériques du G.I.E. SERAIL  
- l'explorateur cartographique de Géorep.nc

**- Camping municipal**

Entretien réalisé par l'exploitant actuel

**- DPM entre camping  
municipal et MDF**





Type d'entretien  
Qualitatif

Fréquence : Toutes les 4 semaines calendaires pour la période du 1er novembre au 30 avril : 6 passages  
Toutes les 6 semaines calendaires pour la période du 1er mai au 31 octobre : 4 passages

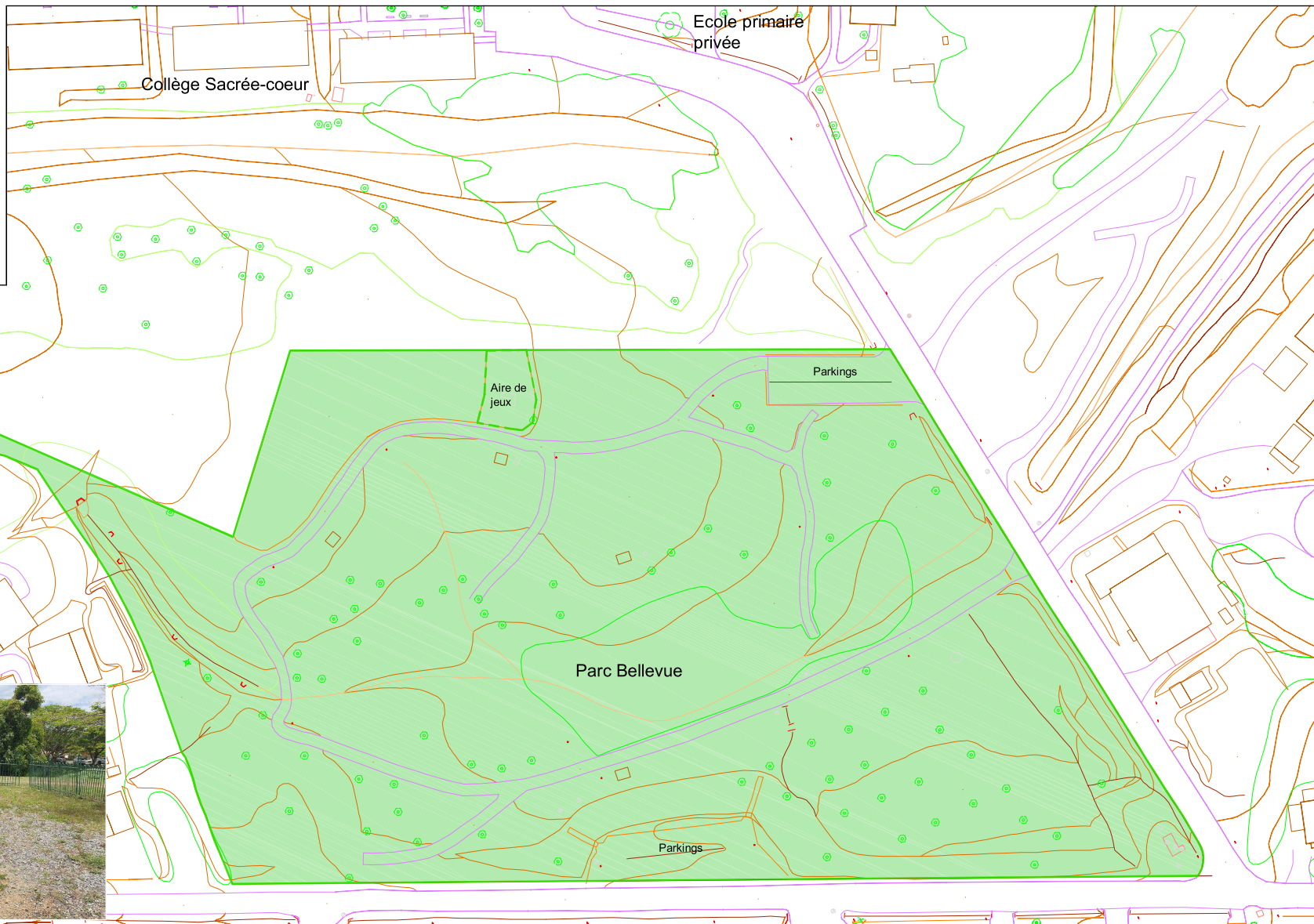
Plans et cartes générés avec :  
- les données cartographiques numériques du G.I.E. SERAIL  
- l'explorateur cartographique de Géorep.nc

**Surface : 26 500 m<sup>2</sup>**

Surfaces végétalisées : 23 855 m<sup>2</sup>

Surfaces minéralisées / Voiries : 2430 m<sup>2</sup>

Aire de jeux  
Revêtement non normalisé : 215 m<sup>2</sup>



Aire de jeux - Parc de Bellevue



# Salle polyvalente et Terrains de tennis



Type d'entretien  
Qualitatif

Fréquence : Toutes les 4 semaines calendaires pour la période du 1er novembre au 30 avril : 6 passages  
Toutes les 6 semaines calendaires pour la période du 1er mai au 31 octobre : 4 passages

Plans et cartes générés avec :  
- les données cartographiques numériques du G.I.E. SERAIL  
- l'explorateur cartographique de Géorep.nc

## Abords Salle polyvalente : 11 540 m2

Surfaces minéralisées / Voiries : 2360 m2

Surfaces bosquets : 170 m2

Surfaces fossé : 710 m2

Surfaces végétalisées : 8300 m2

## Abords Terrain de tennis : 3405 m2

Surfaces minéralisées / Voiries : 140 m2

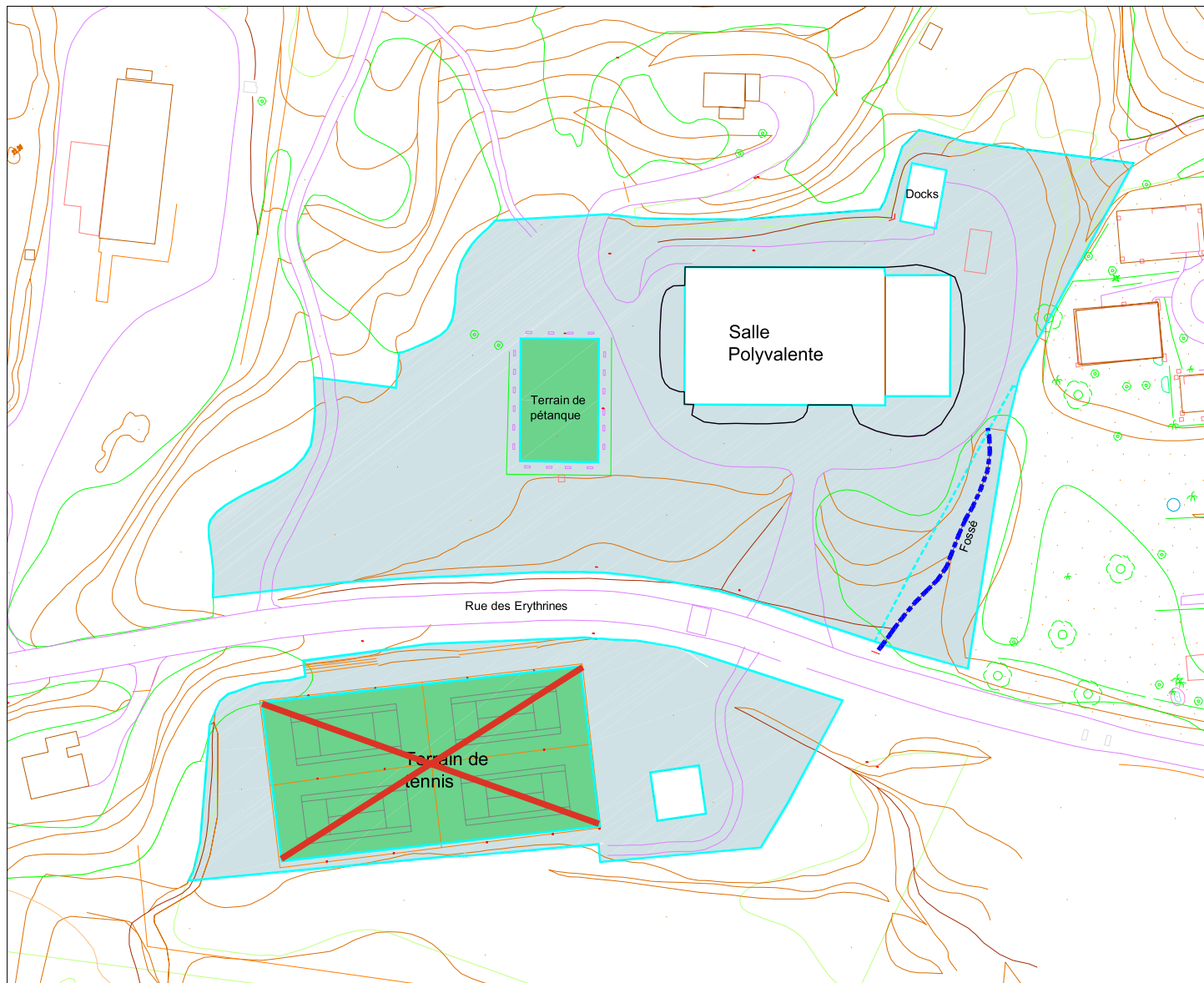
Linéaire de clôture tennis : 170 ml

Linéaire de clôture : 130 ml

Haie de multiplants : 70 ml

Surfaces végétalisées : 3265 m2

## Terrain de pétanque : 485 m2



# Base nautique La Roche Percée et Parc



F - Parcs et équipements sportifs

## LOT F3

Type d'entretien  
Qualitatif

Base nautique : 14 715 m<sup>2</sup>

Surface minéralisées / voiries:  
2345 m<sup>2</sup>

Surfaces végétalisées: 9715 m<sup>2</sup>

Parc: 5000 m<sup>2</sup>



Enrochement: 840m<sup>2</sup>

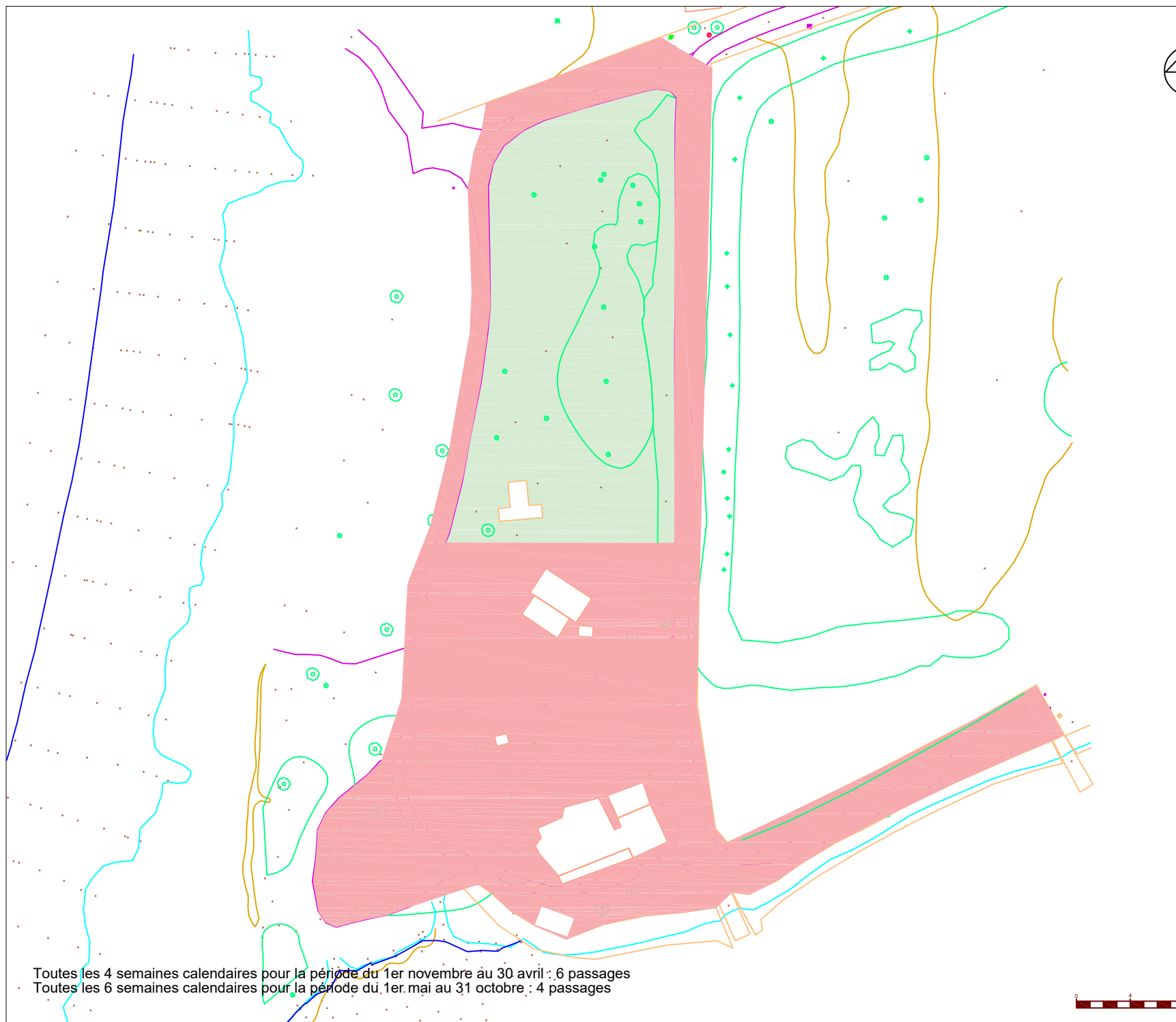
Enrochements: 840m<sup>2</sup>

Fréquence:

Plans et cartes générés avec :

Les données cartographiques  
numériques du GIE SERAIL

L'explorateur cartographique de  
Géorep.nc



Toutes les 4 semaines calendaires pour la période du 1er novembre au 30 avril : 6 passages  
Toutes les 6 semaines calendaires pour la période du 1er mai au 31 octobre : 4 passages



Type d'entretien  
Qualitatif

Fréquence :

Toutes les 6 semaines calendaires pour la période du 1er janvier au 31 décembre.

Plans et cartes générés avec :

- les données cartographiques numériques du G.I.E. SERAIL
- l'explorateur cartographique de Géorep.nc

Extérieurs : 7000 m2



Abords Vélodrome : 1910 m2



Largeur 6 m

Anneau Vélodrome : 4075 m2



Plateau sportif : 924 m2

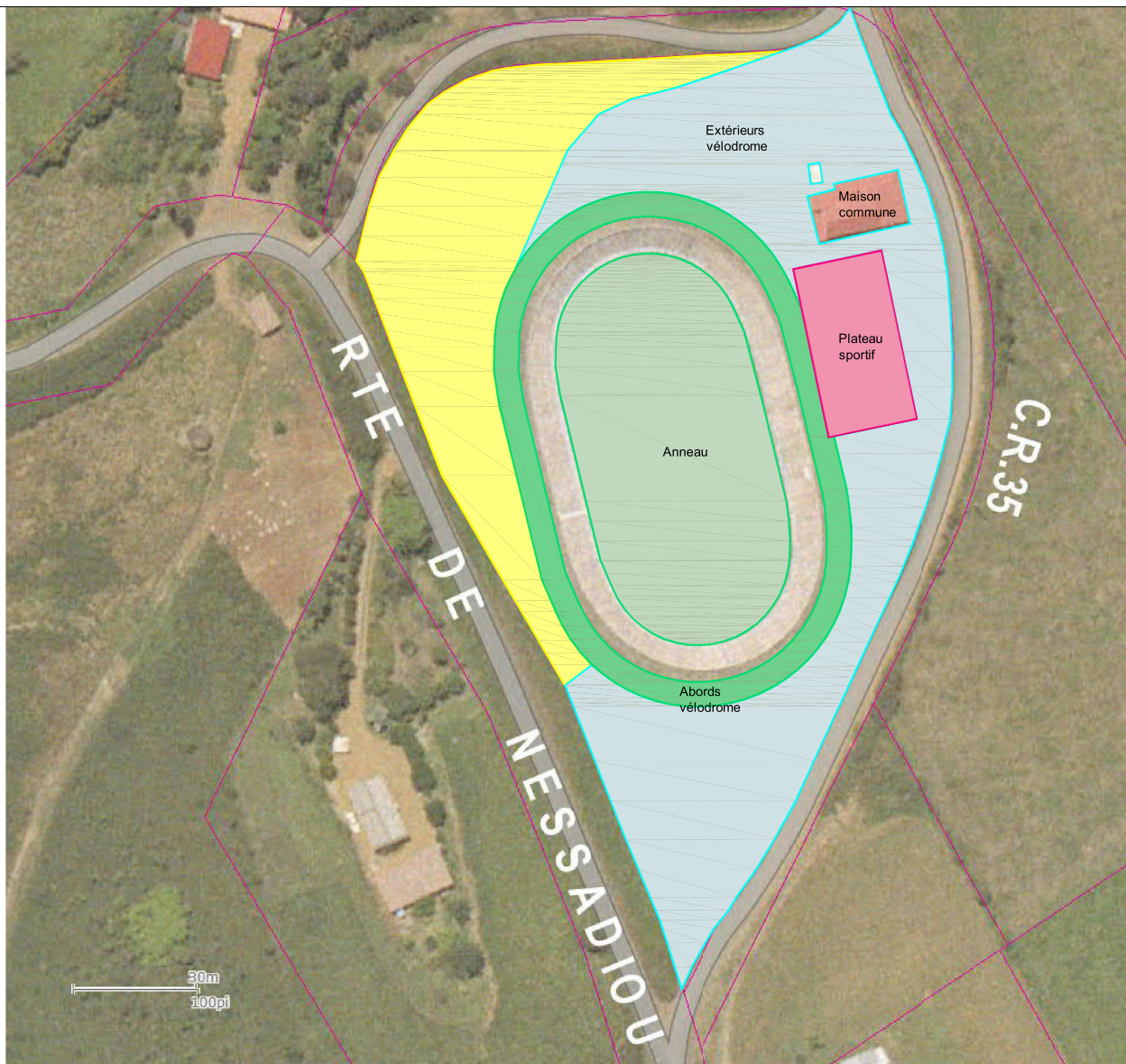


Revêtement - Gazon synthétique

Entretien réalisé par la régie municipale

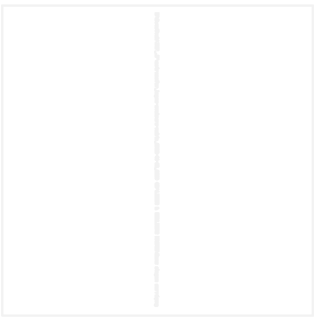


Entretien occasionnel





# PLATEAU SPORTIF DE LA TRIBU DE GOUARO



Lot H - Lieux sportifs, loisirs, détente en tribus

**LOT H4**

Type d'entretien  
Qualitatif

Surface végétale: 307m<sup>2</sup>  
Surface plateau sportif :450 m<sup>2</sup>

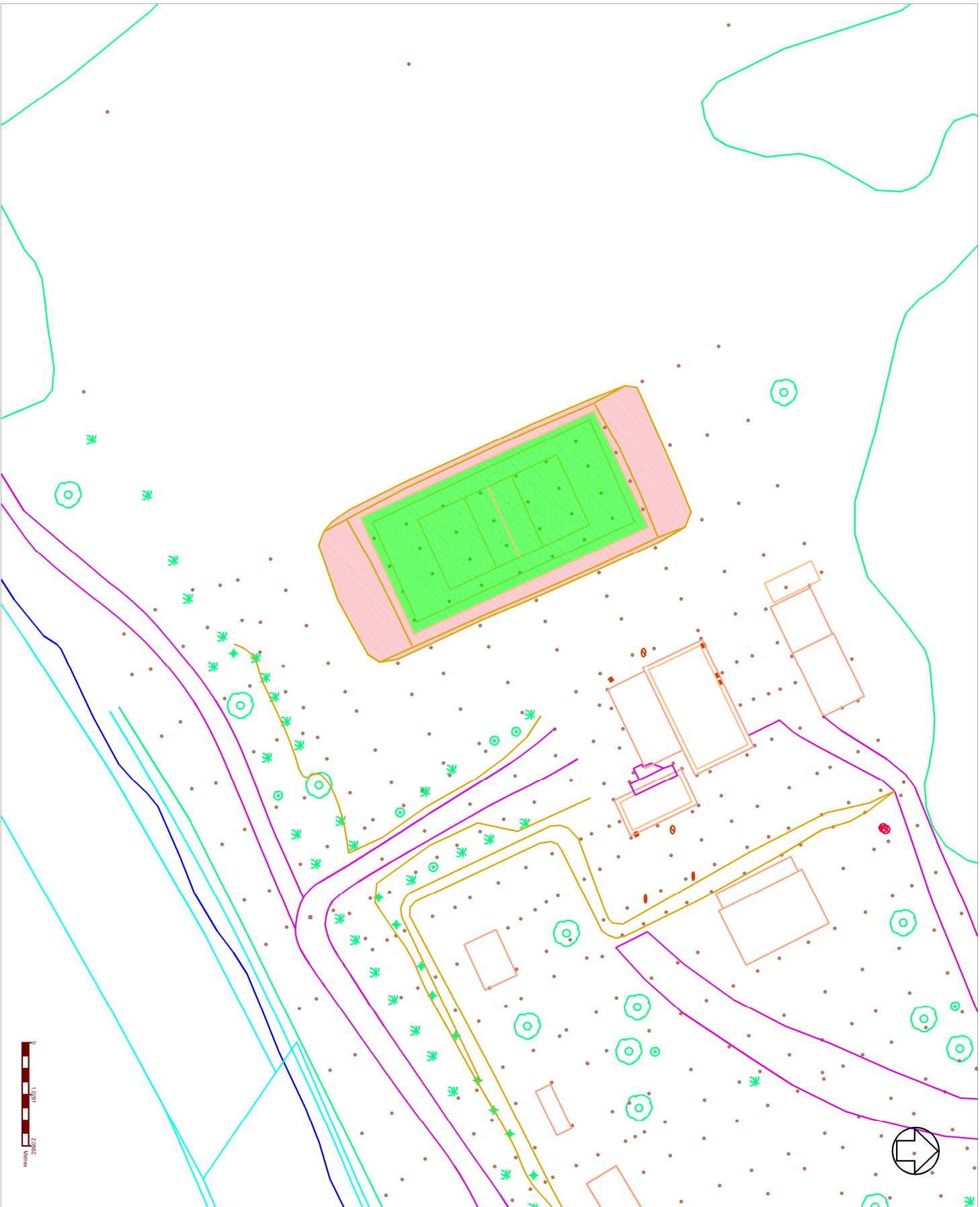
Fréquence:

Toutes les 6 semaines  
calendaires pour la période du  
1er janvier au 31 décembre -  
ou 9 passages annuels

Plans et cartes générés avec :

Les données cartographiques  
numériques du GIE SERAIL

L'explorateur cartographique de  
Géorep.nc



**LOT F5**

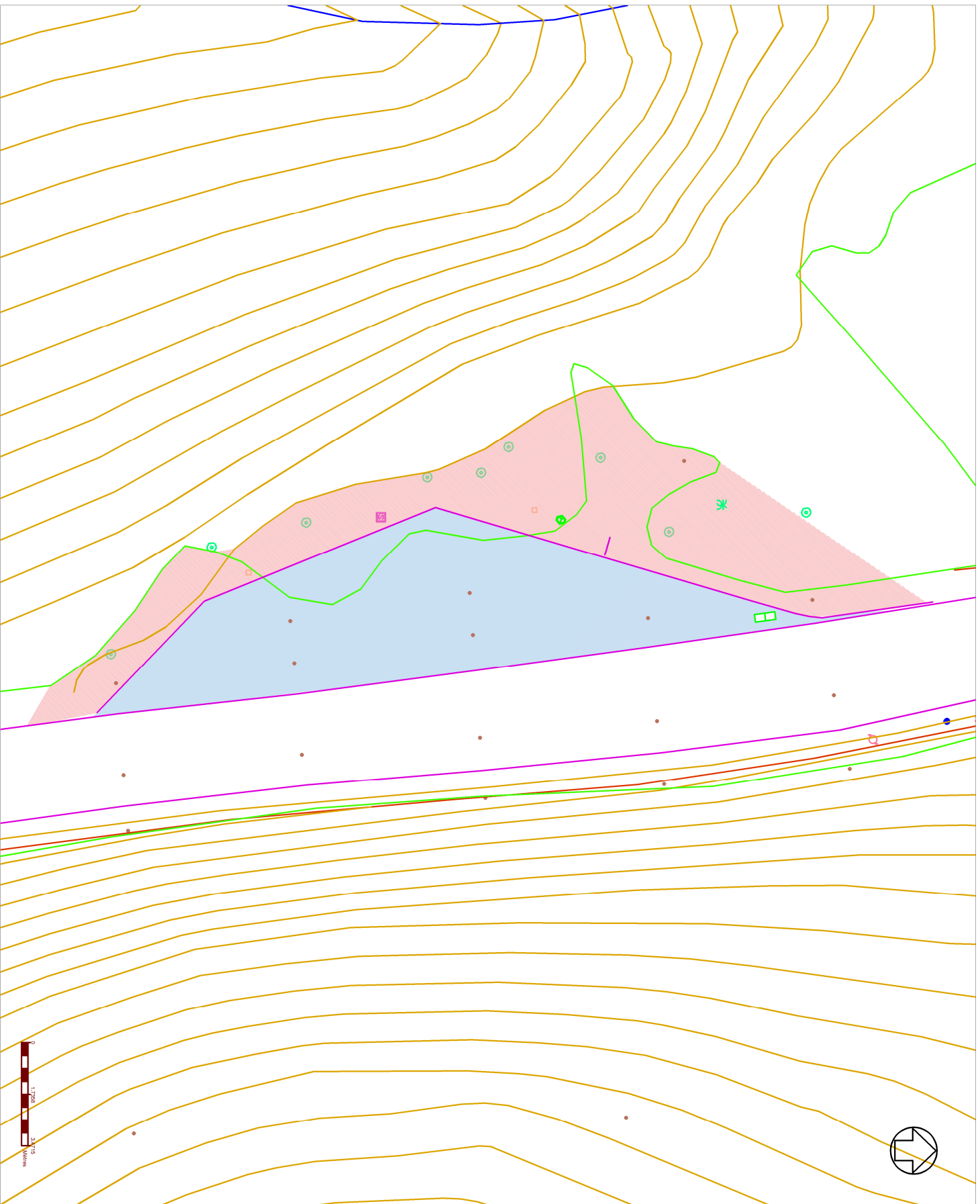
Surface végétale: 867 m<sup>2</sup>  
Surface parking: 859 m<sup>2</sup>

Surface parking: 859 m<sup>2</sup>

Toutes les 5 à 6 semaines  
calendaires pour la période du  
1er janvier au 31 décembre -  
ou 9 passages annuels

## Les données cartographiques numériques du GIE SERAIL

<p>F - Lieux sportifs, loisirs, détente village et vallées</p> <p><b>LOT FS</b></p>
<p>Type d'entretien Qualitatif</p>
<p>Surface végétale: 867 m<sup>2</sup></p>
<p>Surface parking: 859 m<sup>2</sup></p>
<p><u>Fréquence:</u></p> <p>Toutes les 5 à 6 semaines calendaires pour la période du 1er janvier au 31 décembre - ou 9 passages annuels</p>
<p><u>Plans et cartes générés avec :</u></p> <p>Les données cartographiques numériques du GIE SERAIL.</p> <p>L'explorateur cartographique de Géorep.nc</p>



F - Parcs et équipements sportifs

Lot H1

# Stade foot de Pothé + Plateau sportif + Parkings



Type d'entretien  
Qualitatif

Fréquence :

Toutes les 6 semaines calendaires pour la période du 1er janvier au 31 décembre.

Plans et cartes générés avec :

- les données cartographiques numériques du G.I.E. SERAIL
- l'explorateur cartographique de Géorep.nc

Abords : 5770 m2

Fossés : 130 ml

Terrain de football : 4840 m2

Plateau sportif : 384 m2

Revêtement - Gazon synthétique





Type d'entretien  
Qualitatif

Fréquence :

Toutes les 6 semaines calendaires pour la période du 1er janvier au 31 décembre.

Plans et cartes générés avec :

- les données cartographiques numériques du G.I.E. SERAIL
- l'explorateur cartographique de Géorep.nc

Abords : 6280 m2

Fossés : 485 ml

Terrain de football : 5815 m2

Plateau sportif : 1580 m2

Revêtement bitumineux / Béton



Type d'entretien  
Qualitatif

Fréquence :

Toutes les 6 semaines calendaires pour la période du 1er janvier au 31 décembre.

Plans et cartes générés avec :

- les données cartographiques numériques du G.I.E. SERAIL  
- l'explorateur cartographique de Géorep.nc

Abords : 2360 m2

Fossés : 255 ml

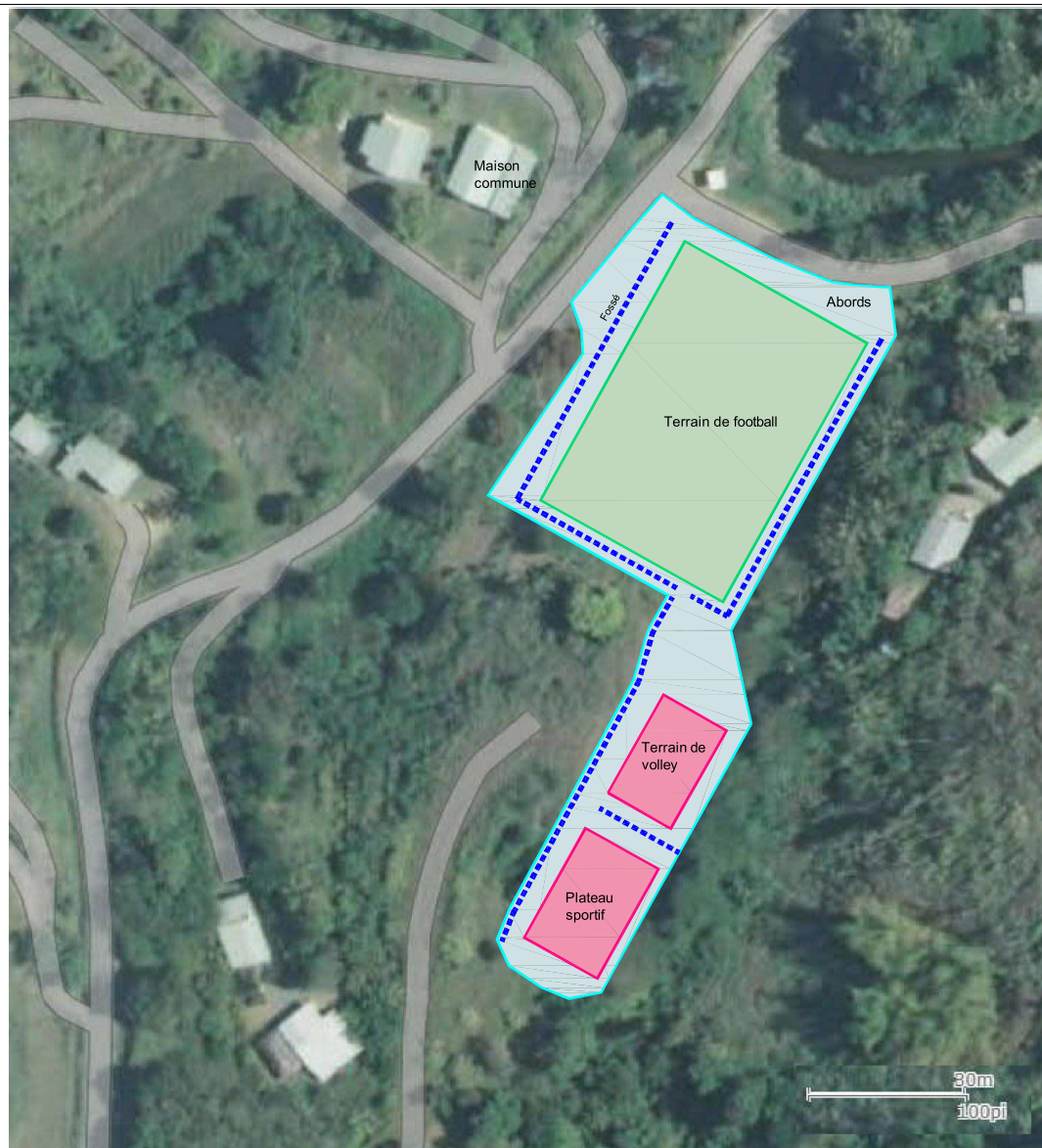
Terrain de football : 2270 m2

Ancien terrain de volley : 300 m2

Revêtement Béton

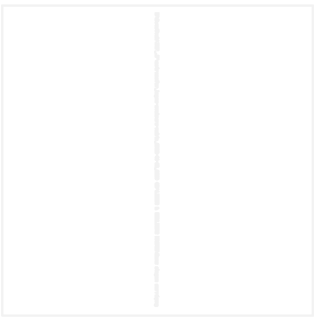
Plateau sportif : 384 m2

Revêtement gazon synthétique





# AIRE DE REPOS COL DES ROUSSETTES (Bassin DUMIEZ)



H - Lieux sportifs, loisirs, détente en tribus

**LOT H5**

Type d'entretien  
Qualitatif

Surface végétale: 618 m²

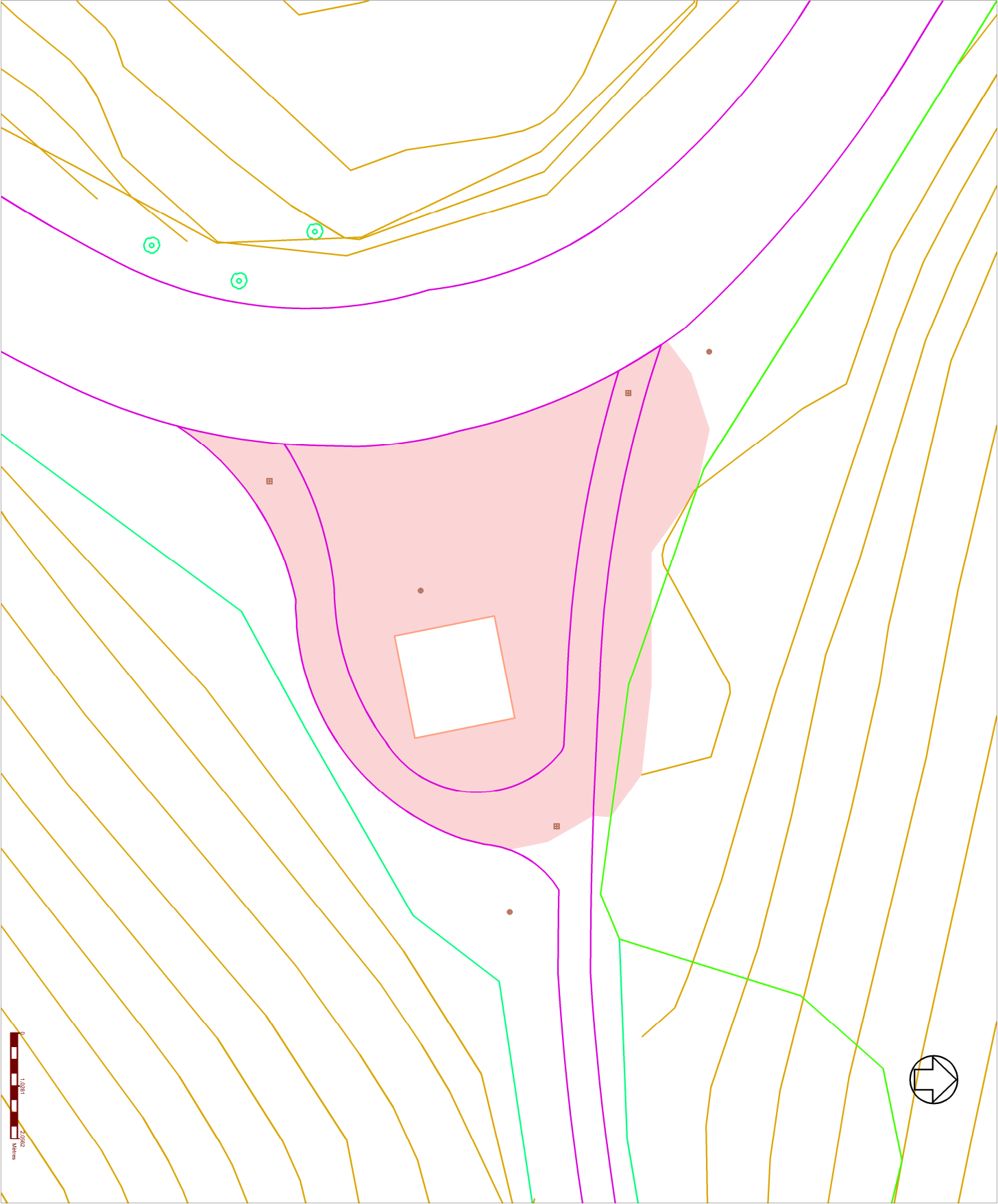
Fréquence:

Toutes les 5 à 6 semaines  
calendaires pour la période du  
1er janvier au 31 décembre -  
ou 9 passages annuels

Plans et cartes générés avec :

Les données cartographiques  
numériques du GIE SERAIL

L'explorateur cartographique de  
Géorep.nc



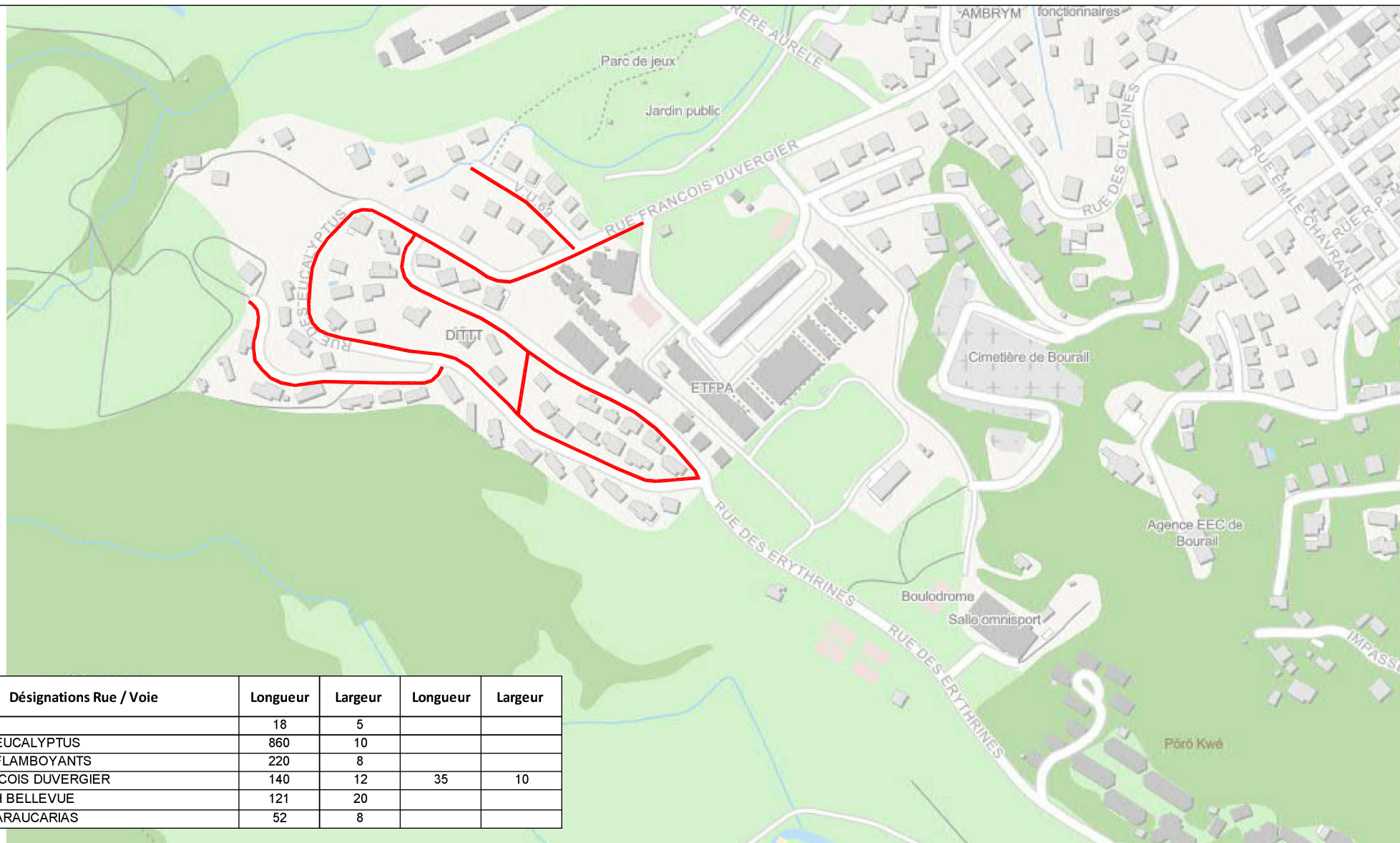
Type d'entretien  
Qualitatif

Fréquence :

Toutes les 4 semaines calendaires pour la période du 1er novembre au 30 avril.  
Toutes les 6 semaines calendaires pour la période du 1er mai au 31 octobre.

Plans et cartes générés avec :

- les données cartographiques numériques du G.I.E. SERAIL  
- l'explorateur cartographique de Géorep.nc



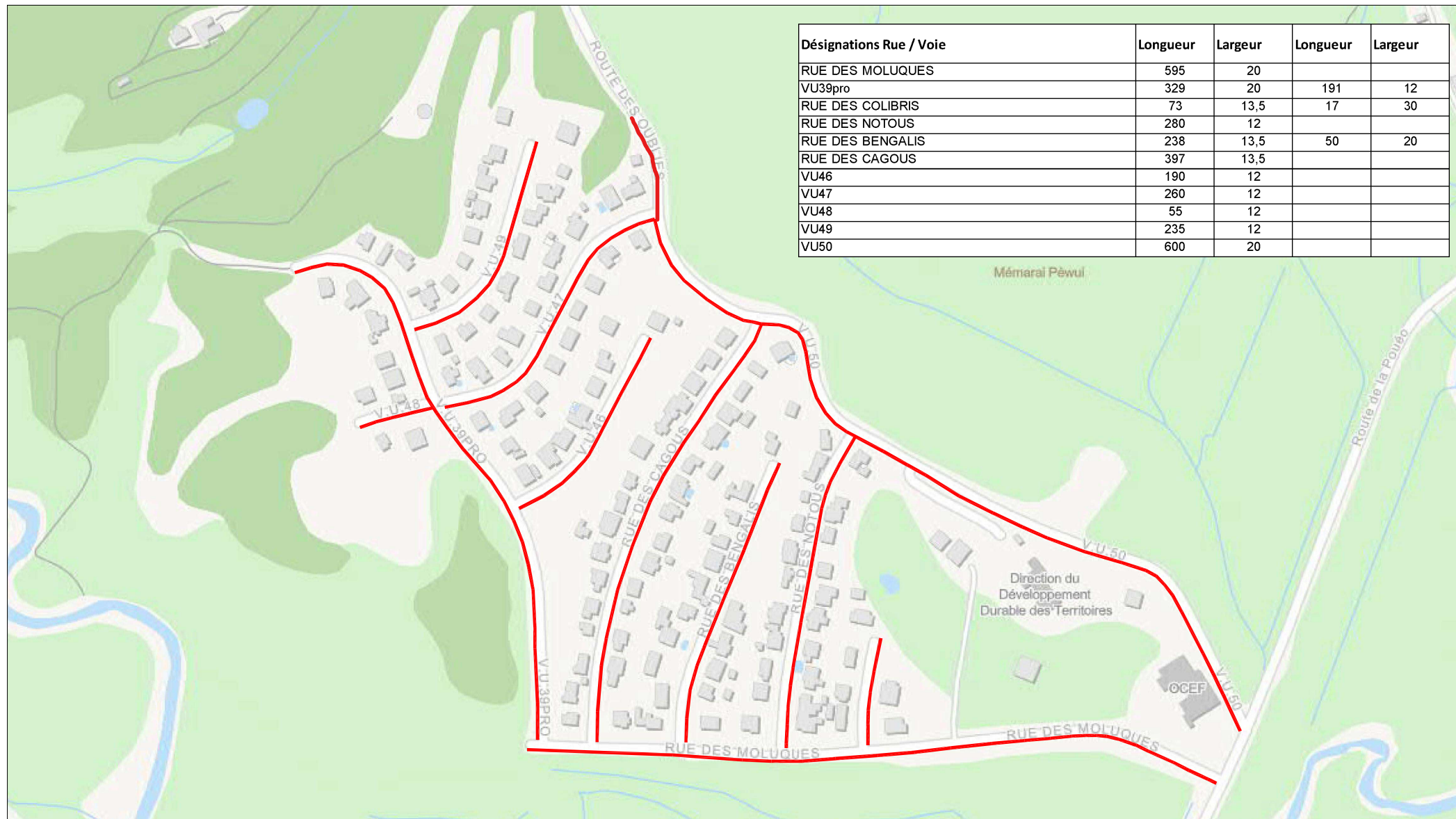
Type d'entretien  
Qualitatif

Fréquence :

Toutes les 4 semaines calendaires pour la période du 1er novembre au 30 avril.  
Toutes les 6 semaines calendaires pour la période du 1er mai au 31 octobre.

Plans et cartes générés avec :

- les données cartographiques numériques du G.I.E. SERAIL  
- l'explorateur cartographique de Géorep.nc





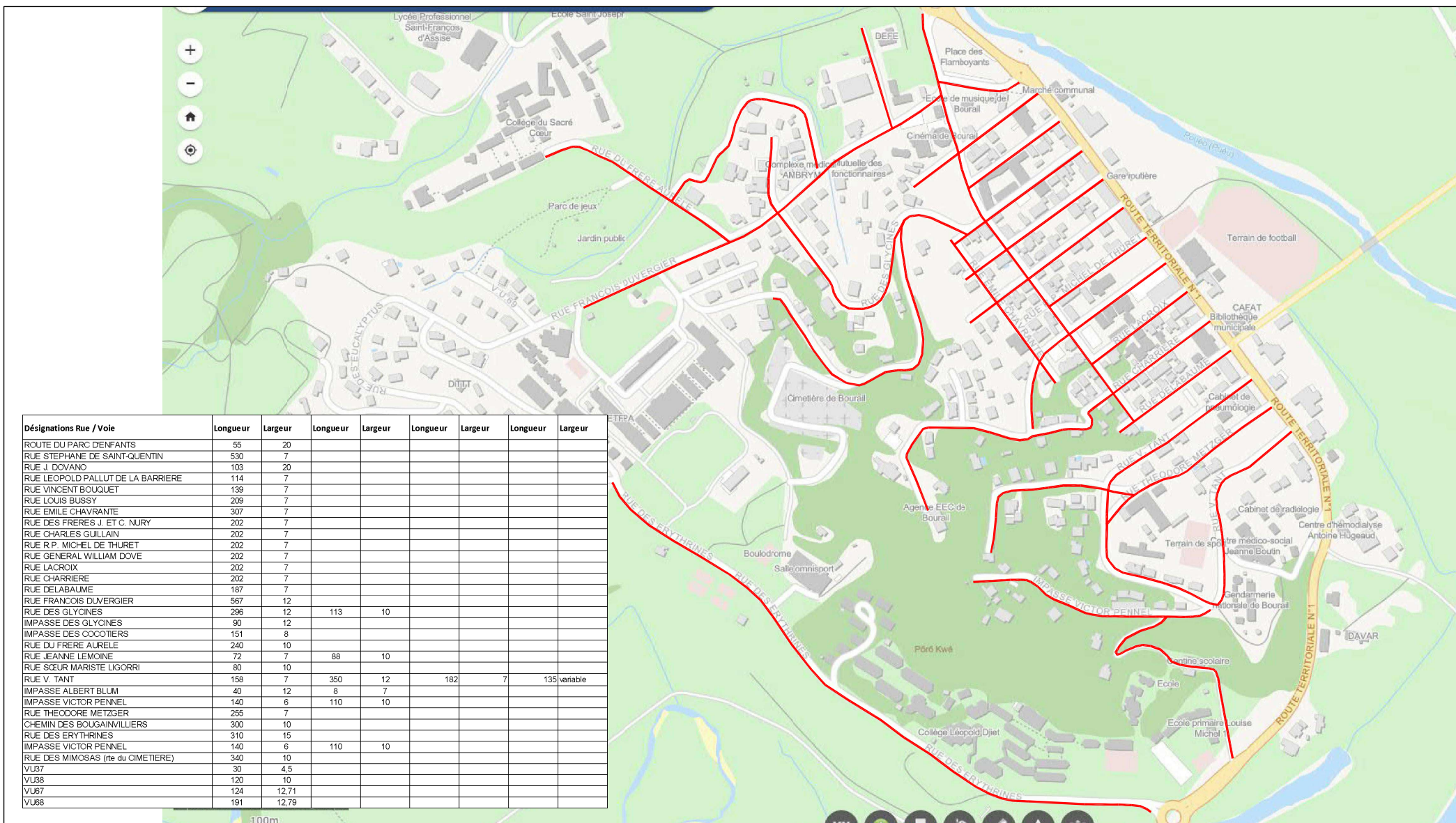
Type d'entretien  
Qualitatif

Fréquence :

Toutes les 4 semaines calendaires pour la période du 1er novembre au 30 avril.  
Toutes les 6 semaines calendaires pour la période du 1er mai au 31 octobre.

Plans et cartes générés avec :

- les données cartographiques numériques du G.I.E. SERAIL
- l'explorateur cartographique de Géorep.nc



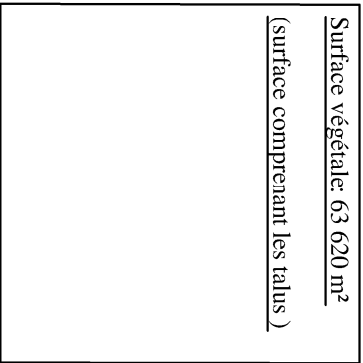
# PLAINE DU LAC



**LOT 1**

Type d'entretien  
Basique

Surface végétale: 63 620 m<sup>2</sup>  
(surface comprenant les talus )



Fréquence:

Toutes les 5 semaines  
calendaires pour la période du  
1er janvier au 31 décembre -  
ou 10 passages annuels

Plans et cartes générés avec

Les données cartographiques  
numériques du Service SRAIL.

L'exploration cartographique de  
Géomatica

